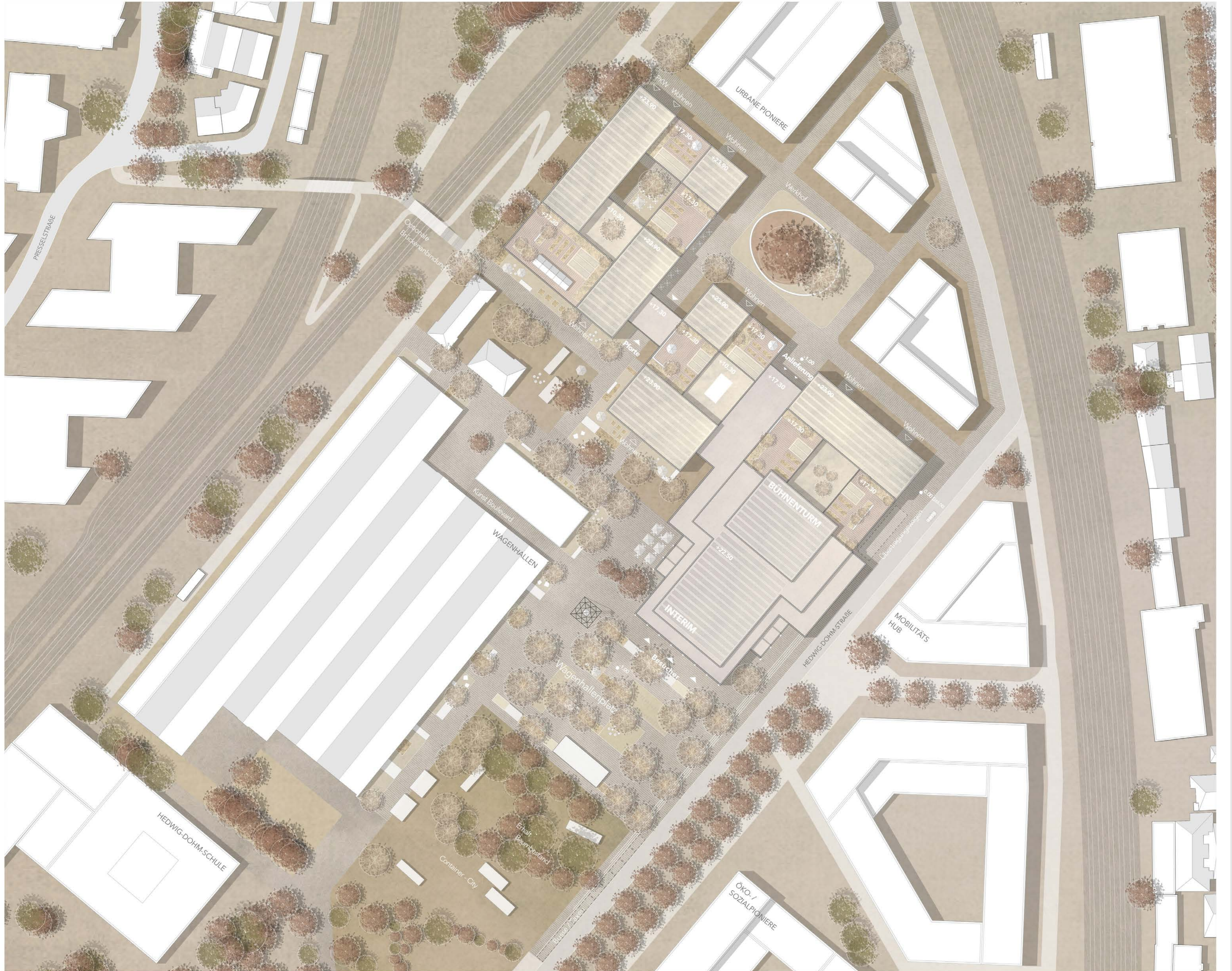
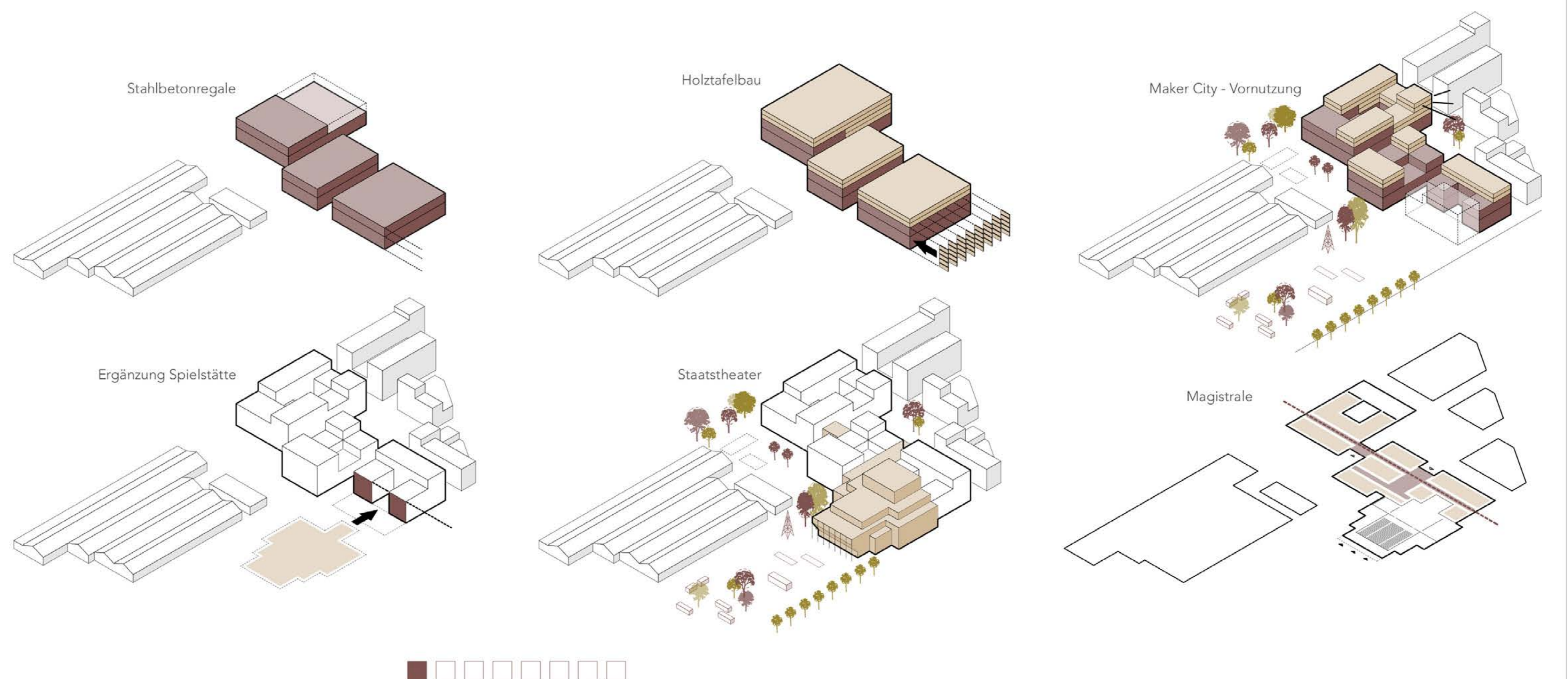


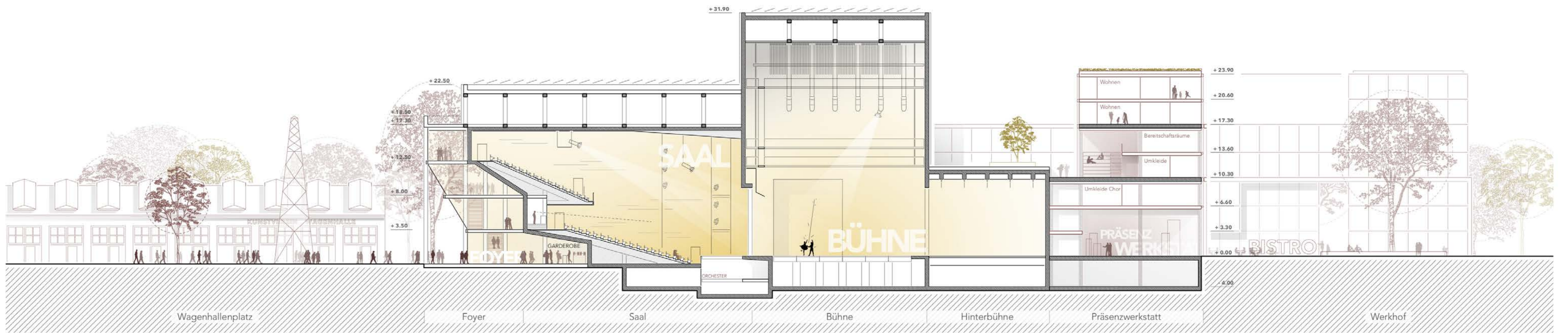


Ansicht Süd/West M 250

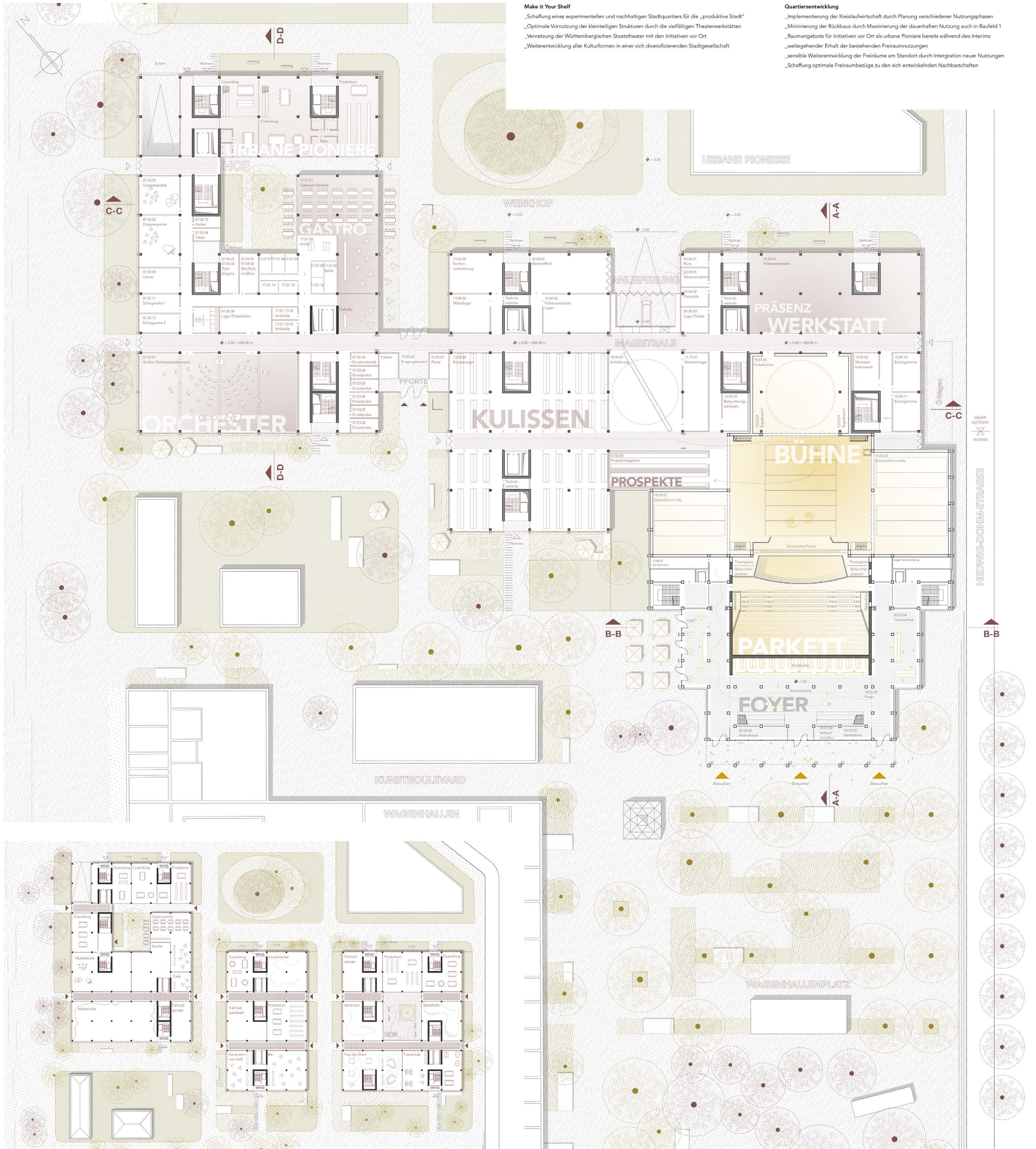


Schwarzplan M 2000





Schnitt A-A M 250



**Make it Your Shelf**

- „Schaffung eines experimentellen und nachhaltigen Stadtquartiers für die „produktive Stadt“
- „Optimale Vornutzung der kleinteiligen Strukturen durch die vielfältigen Theaterwerkstätten
- „Vernetzung der Württembergischen Staatstheater mit den Initiativen vor Ort
- „Weiterentwicklung aller Kulturformen in einer sich diversifizierenden Stadtgesellschaft

**Quartiersentwicklung**

- „Implementierung der Kreislaufwirtschaft durch Planung verschiedener Nutzungsphasen
- „Minimierung der Rückbaus durch Maximierung der dauerhaften Nutzung auch in Baufeld 1
- „Raumangebote für Initiativen vor Ort als urbane Pioniere bereits während des Interims
- „weitergehender Erhalt der bestehenden Freiraumnutzungen
- „sensible Weiterentwicklung der Freiräume am Standort durch Intergration neuer Nutzungen
- „Schaffung optimale Freiraumbezüge zu den sich entwickelnden Nachbarschaften





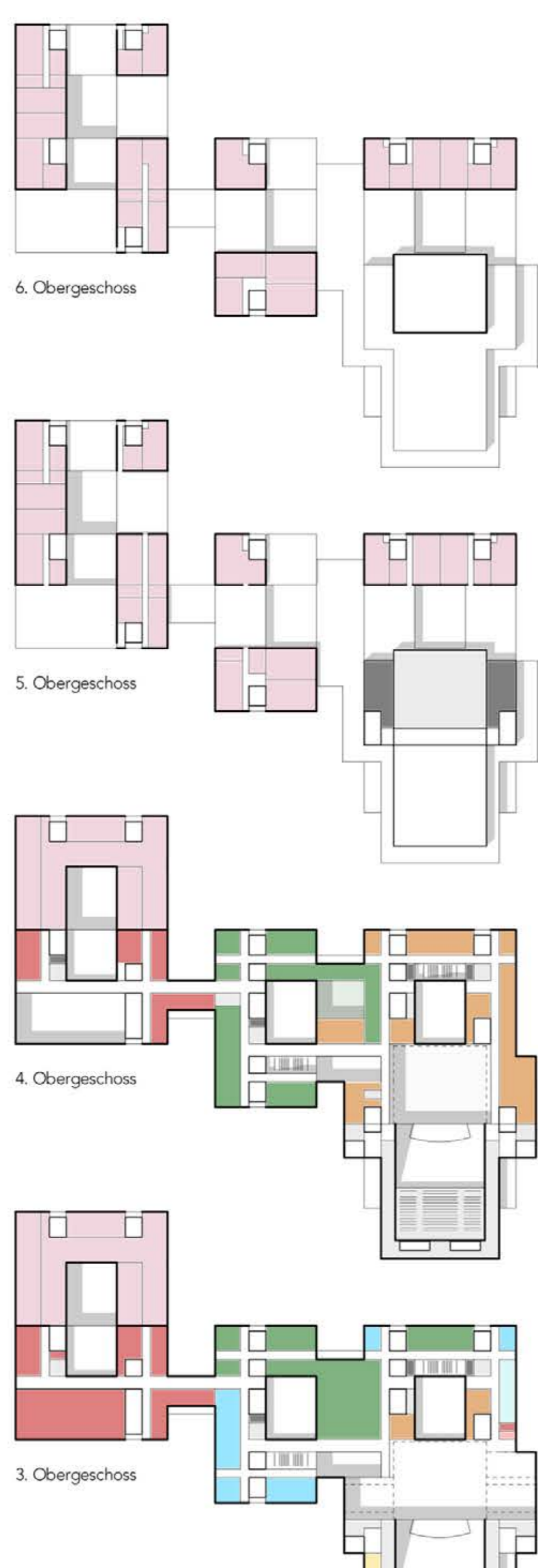
Schnitt B-B M 250



Wagenhallenplatz



Interim 1. Obergeschoss M 250

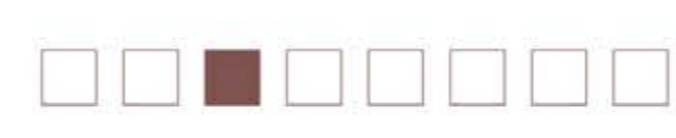


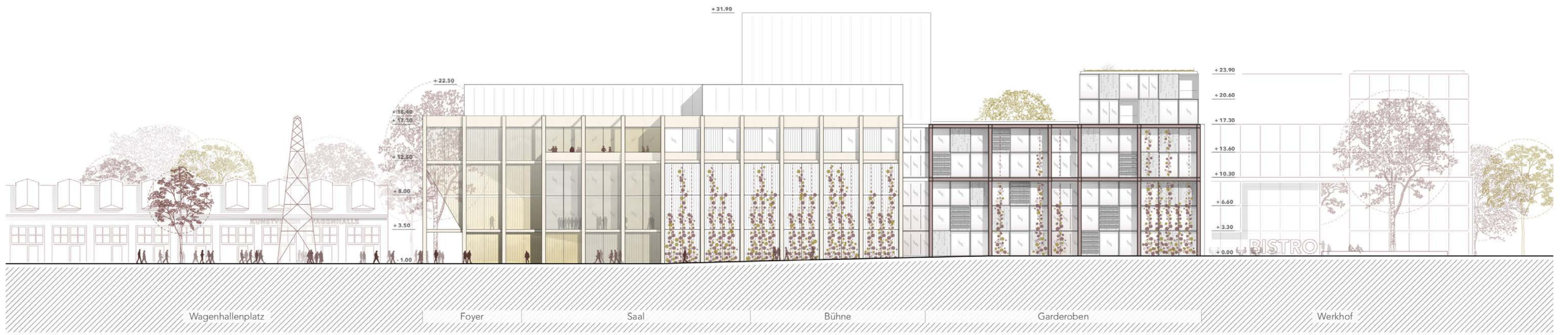
- 01 Intendanz
- 03 Direktion Finanzen
- 04 Direktion Personal
- 05 Direktion Personal & Komm.
- 07 Direktion Orchester
- 08 Intendanz Schauspiel
- 09 Intendanz Ballett
- 10 Intendanz Oper
- 11 Direktion Kostüm
- 12 Direktion Maske
- 13 Technische Direktion
- 15 Direktion Zentrale Techn. Dienste
- 16 Direktion Dekorationswerkstätten
- 17 Gastronomie
- 18 Technik
- Wohnen
- Maker City

Interim Funktionsanordnung



Maker City 1. Obergeschoss M 500



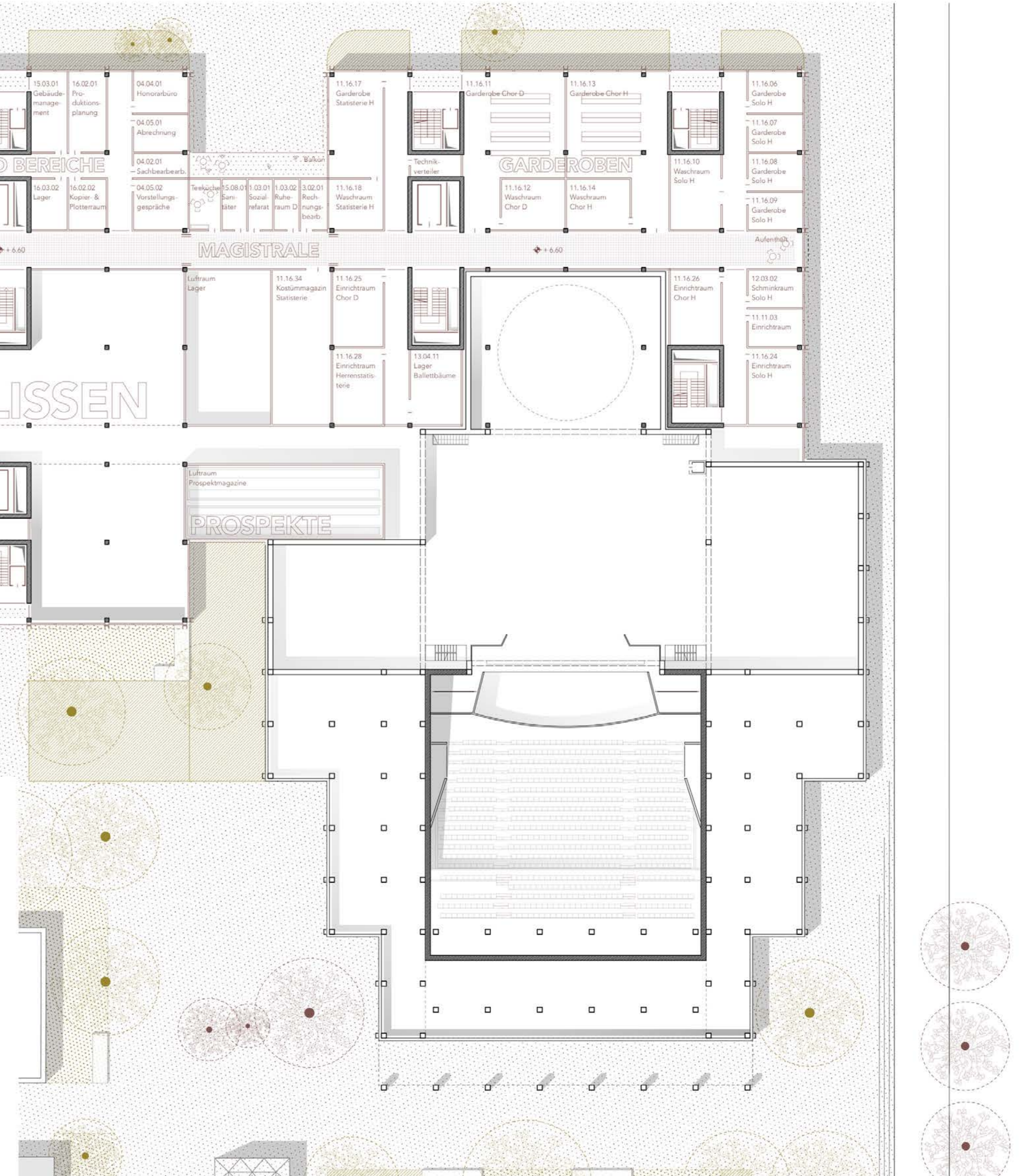


Ansicht Süd/Ost M 250



- Maker City**
- Vernetzte Baufelder**
- Entwicklung dreier Baufelder mit klaren Erschließungs- und Baustrukturen
  - gewerbliche Nutzungen auch in den Obergeschossen
  - vielfältige Zugangs- und Anlieferungsmöglichkeiten
  - einfache und robuste Erschließungsstrukturen
  - Herausbildung von Magistralen für Transportwege und Aufenthalt
  - einfache Adaptierbarkeit der Erschließungssysteme für die Nachnutzung
  - separate Erschließung der Wohnungen und Nutzung der Wohnungstreppe als Fluchtwege
- Dreidimensionale Flexibilität**
- Stapelung von mehrgeschossigen Stahlbetonregalen zur Maximierung der Nutzungsflexibilität
  - mehrgeschossiger Ausbau der Regale mit Holztafelbau
  - Schaffung von kleinteiligen gut vernetzten Nutzungsklustern für die Staatstheater
  - einfache Adaptierbarkeit der dreidimensionalen Raumstrukturen für die Nachnutzung
- Tragkonzept und Materialien**
- mehrgeschossige Stahlbetonregale als Stützen und Flachdecken als wirtschaftliches Grundgerüst
  - Spannbetragträger bei großen Spannweiten
  - Aussteifende Kerne aus Stahlbeton
  - Holztafelbauweise als Ausbau mit Brettstapeldecken
  - modulares Fassadensystem
  - Wohnungsbau aus Holztafelbau nach Holzbaurichtlinie
  - Materialgerechtigkeit für einfachen Rückbau

- Brandschutzkonzept**
- Brandschnittsicherung und je Baufeld im Bereich der gewerblichen Nutzungen
  - Wohnungen gemäß Holzbaurichtlinie
  - Ausbildung von mehrgeschossigen Nutzungseinheiten zwischen den Stahlbetonregalböden
  - weitgehender Verzicht auf notwendige Flure
  - einfache Erschließungsstruktur mit Sicherheitstreppe an den Gebäudeaußenseiten
  - Löschanlage für die gewerblichen Bereiche
- Energierzeugung und technische Konzepte**
- Reduktion der Energieverbräuche
  - Effizienzsteigerung der technischen Systeme
  - Nutzung regenerativer Energien, Fotovoltaik, Geothermie, Eisspeicher
  - natürliche Belüftung
  - Lüftungsanlagen als modular additive Anlagen auch für hybriden Außenluftbetrieb
  - geschossweise Anordnung technischer Übergaberegale für Nutzungsflexibilität
  - Verbesserung des Mikroklimas durch Fassadenbegrünung
  - Zisternen für Regenwassersammlung
  - Grauwassernutzung für WC-Spülung



Interim 2. Obergeschoss M 250



Maker City Funktionsanordnung

- Wohnen
- Maker City
- Gastronomie
- Technik



Maker City 2. Obergeschoss M 500





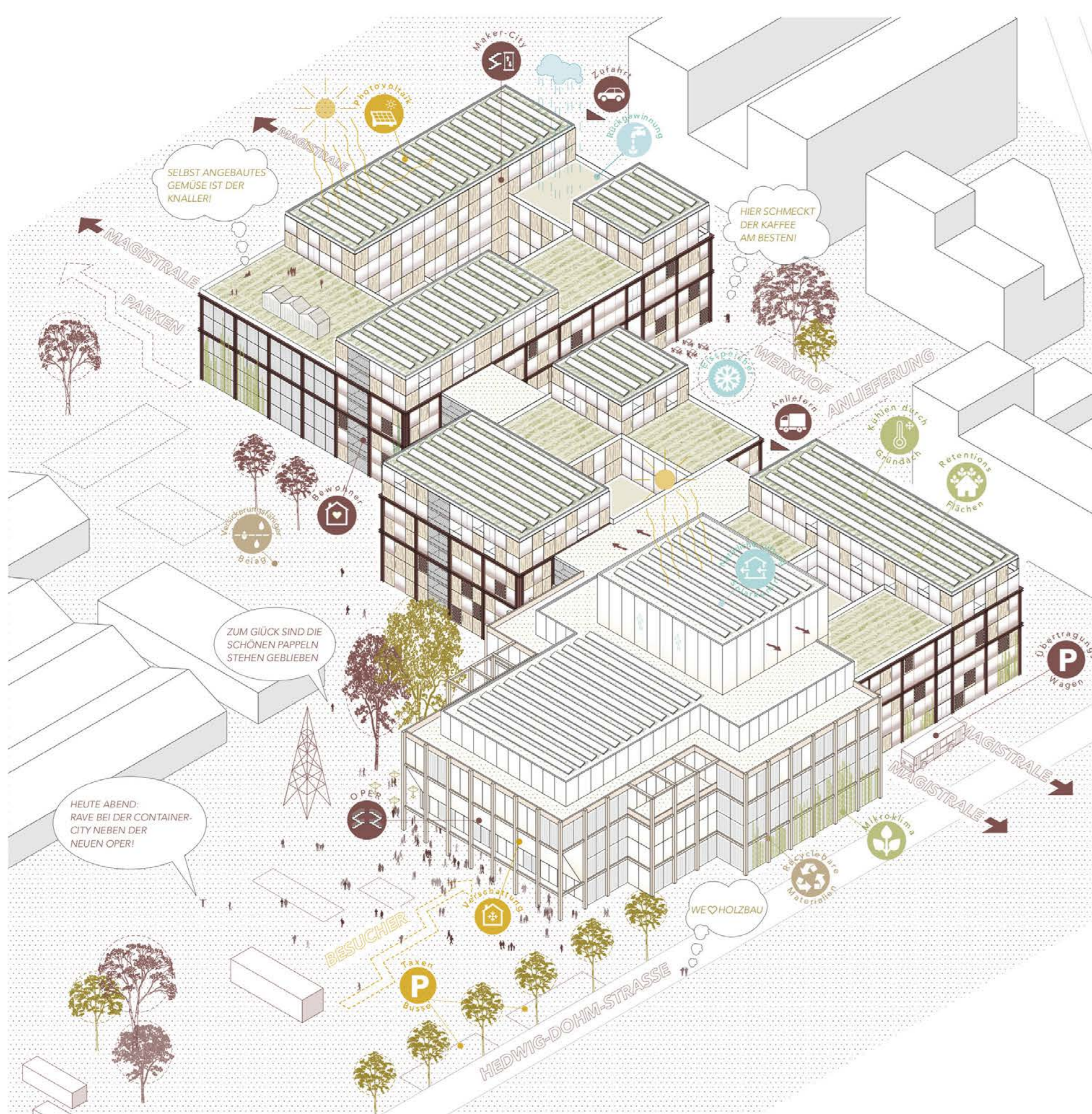
Ansicht Süd/Ost Baufeld 3 M 250



Maker City



Interim 3. Obergeschoss M 250

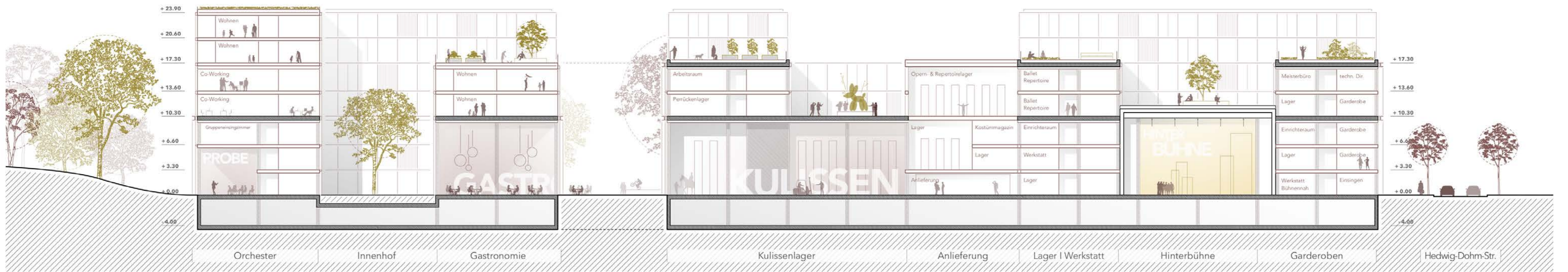


Interim / Maker City Energie- und Erschließungskonzept



Maker City 3. Obergeschoss M 500





Schnitt C-C M 250



**Interimspielstätte**

**Funktionsbereiche**

- „Übernahme der räumlichen Dimensionen im Bühnenbereich aus dem Littmanbau
- „Verbesserung der Funktionsabläufe durch erweiterte Bühnenbereiche und großzügige Anlieferung
- „Ausbildung eines Rangs im Saal zur Verringerung des Abstands zur Bühne
- „verwandte Sichtverhältnisse zum Littmanbau
- „Klare Foyerschließung und Inszenierung der Besucherauftritte
- „attraktive Foyerluftfrische und optimale Gästebetreuung

**Tragkonzept und Materialien**

- „eine demontierbare Großkonstruktion, nachhaltig aus Holz
- „Fachwerkträger für den Saal, BSH-Träger für die Foyers
- „Bühnenturm aus kräftigem und maßvollem Holzstarkwerk
- „Saalwände mit Lehmziegelertiegeln direkt aus der Baugrube, profiliert für perfekte Akustik
- „Materialien bleiben sichtbar und geben den Staatstheatern einen perfekten Auftritt
- „Zusammenstecken und -schrauben und wieder Auseinanderbauen!

**Akustikkonzept**

- „Klassischer Rechtecksaal mit perfekten Sichtverhältnissen und guter Direktchallversorgung
- „Verbesserung des Orchestergrabens als Vorgriff auf die Opernsanierung
- „Holzboden steigert das Klangerlebnis
- „Decke aus Holzmehrschichtplatten zur optimalen Schallverteilung

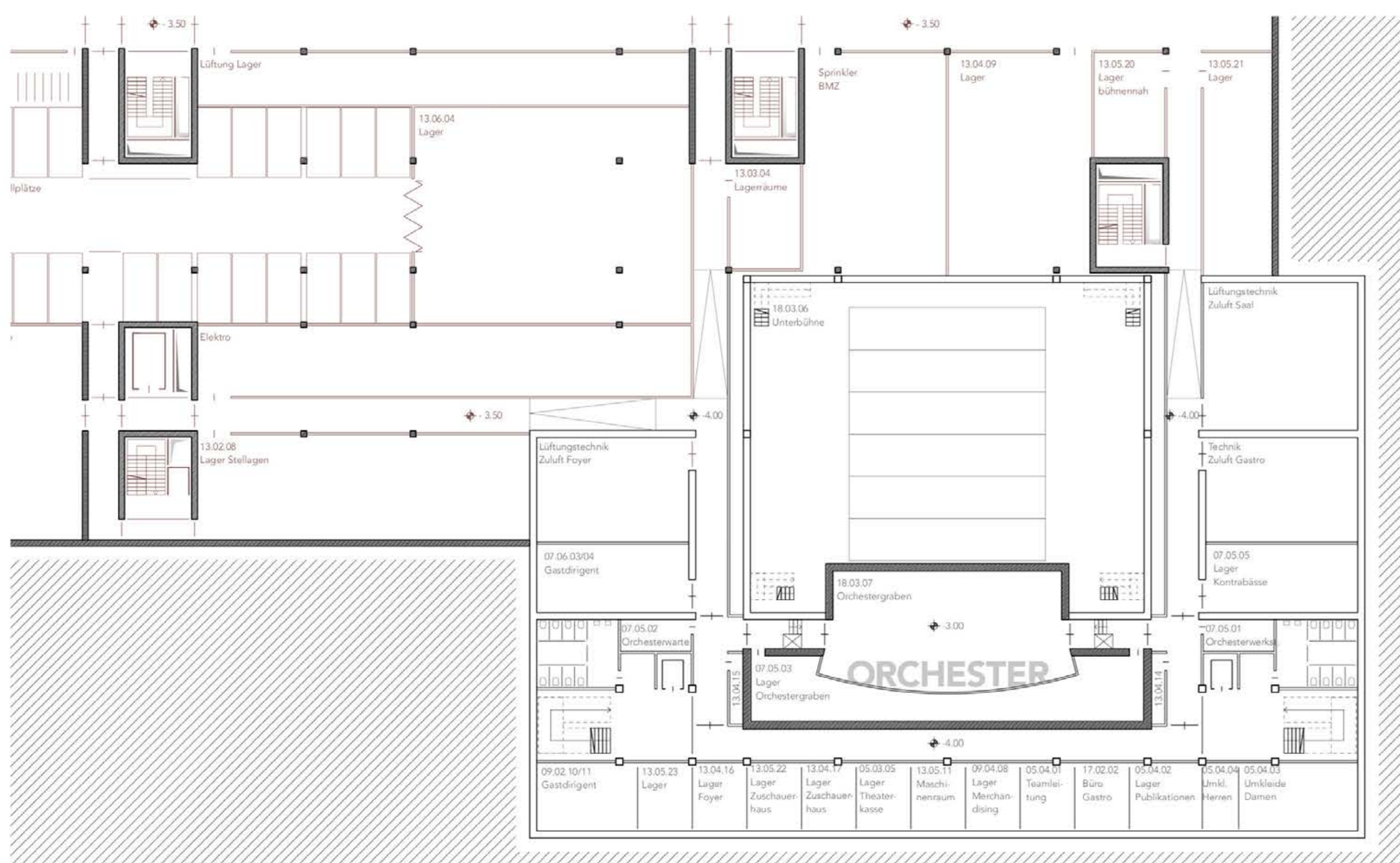
**Brandschutzkonzept**

- „Flucht- und Rettungswege gemäß Versammlungstättenverordnung
- „Löschanlage, Brandmelde- und Alarmanlage, Sicherheitsbeleuchtung, Wandhydranten

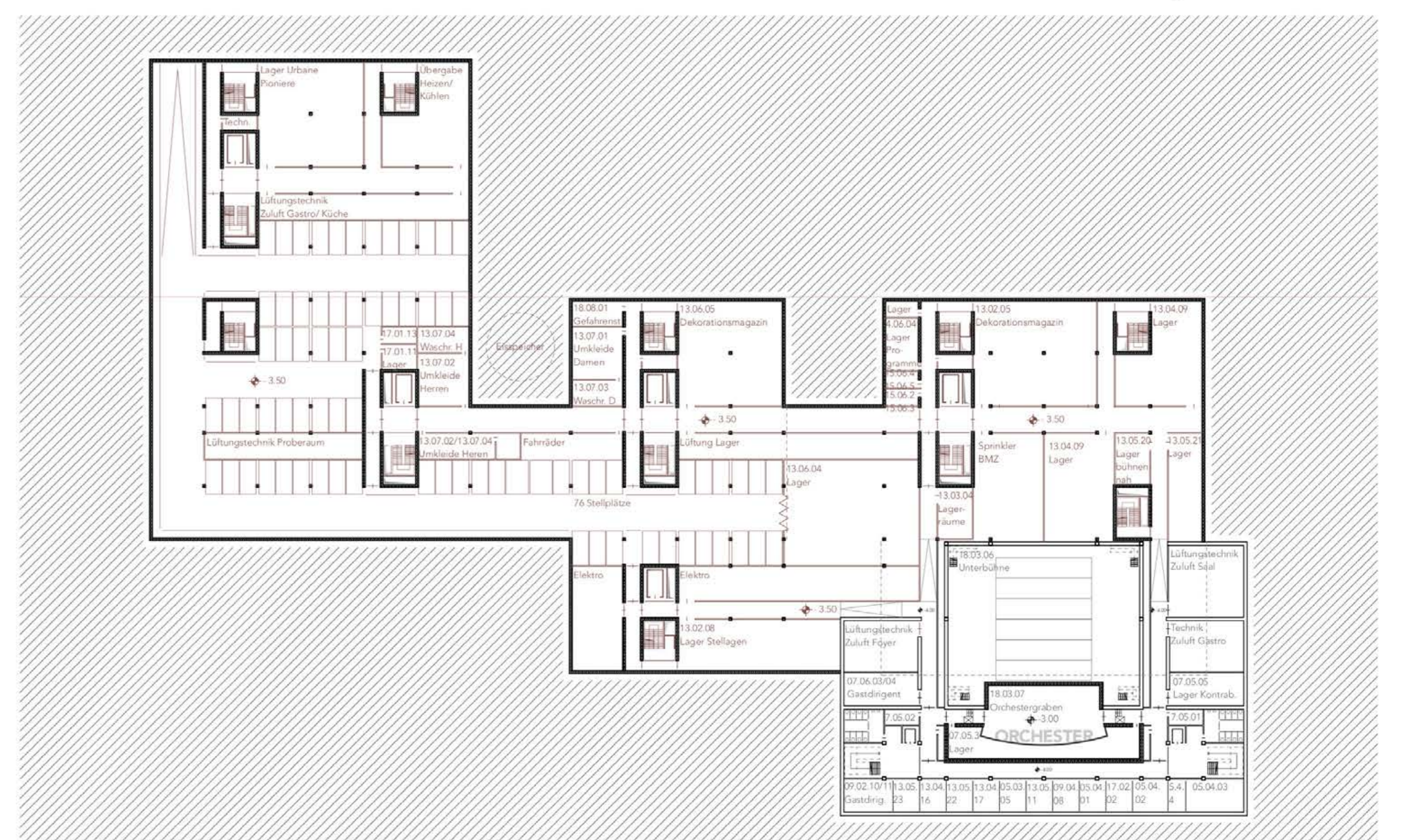
**Energieerzeugung und technische Konzepte**

- „mechanische Lüftungsanlagen mit hocheffizienter Wärmerückgewinnung
- „Quellluft über Zuluftplenum im Saal- und Rangboden, Abluft über die Saaldecke
- „vollständige Entkopplung der Lüftungsanlagen vom Saal

Interim 4. Obergeschoss M 250



Interim Untergeschoss M 250



Interim Untergeschoss M 500





Schnitt D-D M 250



Opernsaal



Interim 5./6. Obergeschoss M 250



Brandschutzkonzept



Maker City 5./6. Obergeschoss M 500





Ansicht Nord/Ost M 250



Interim Fassadendetail M 50



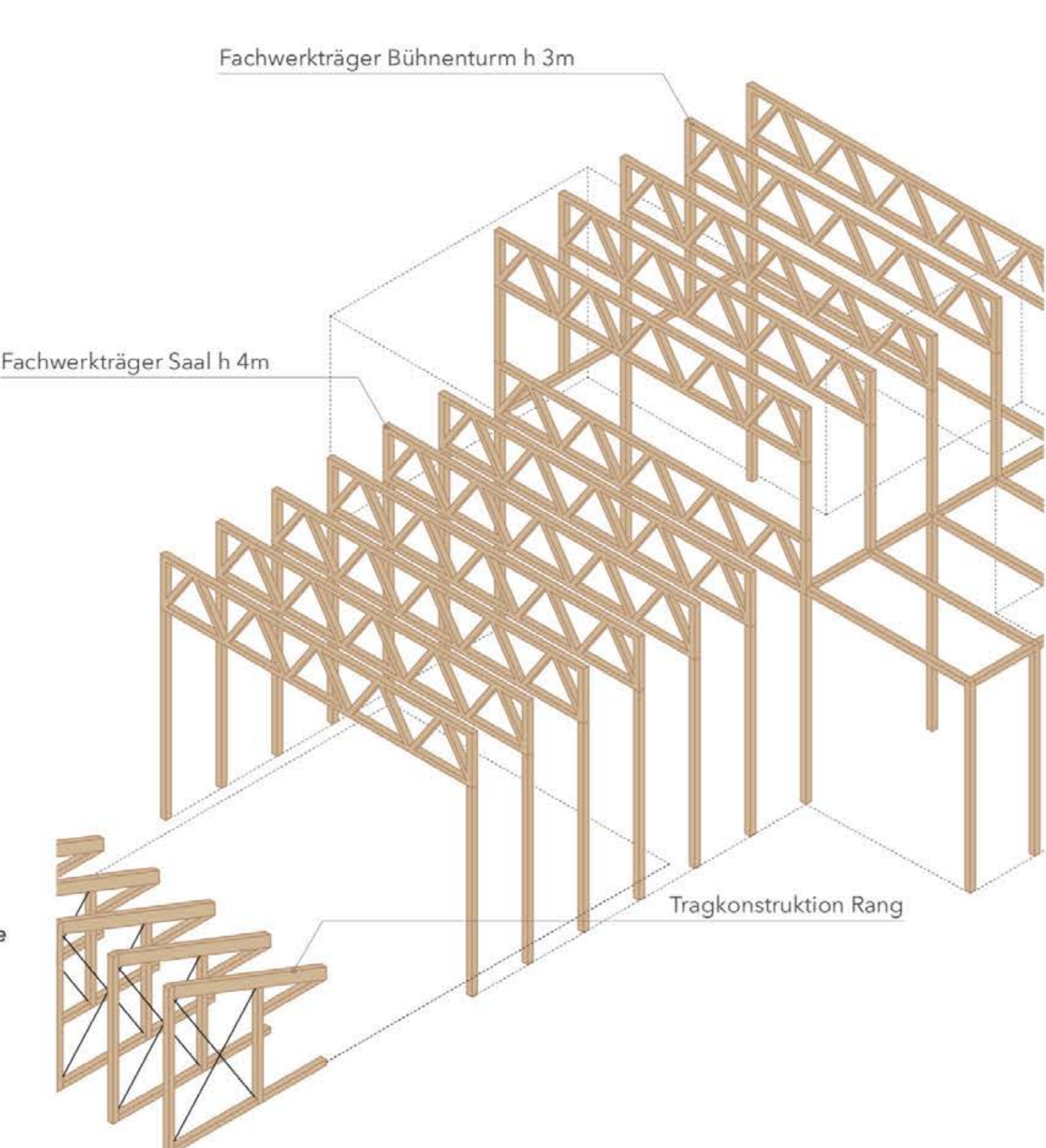
Ansicht M 50



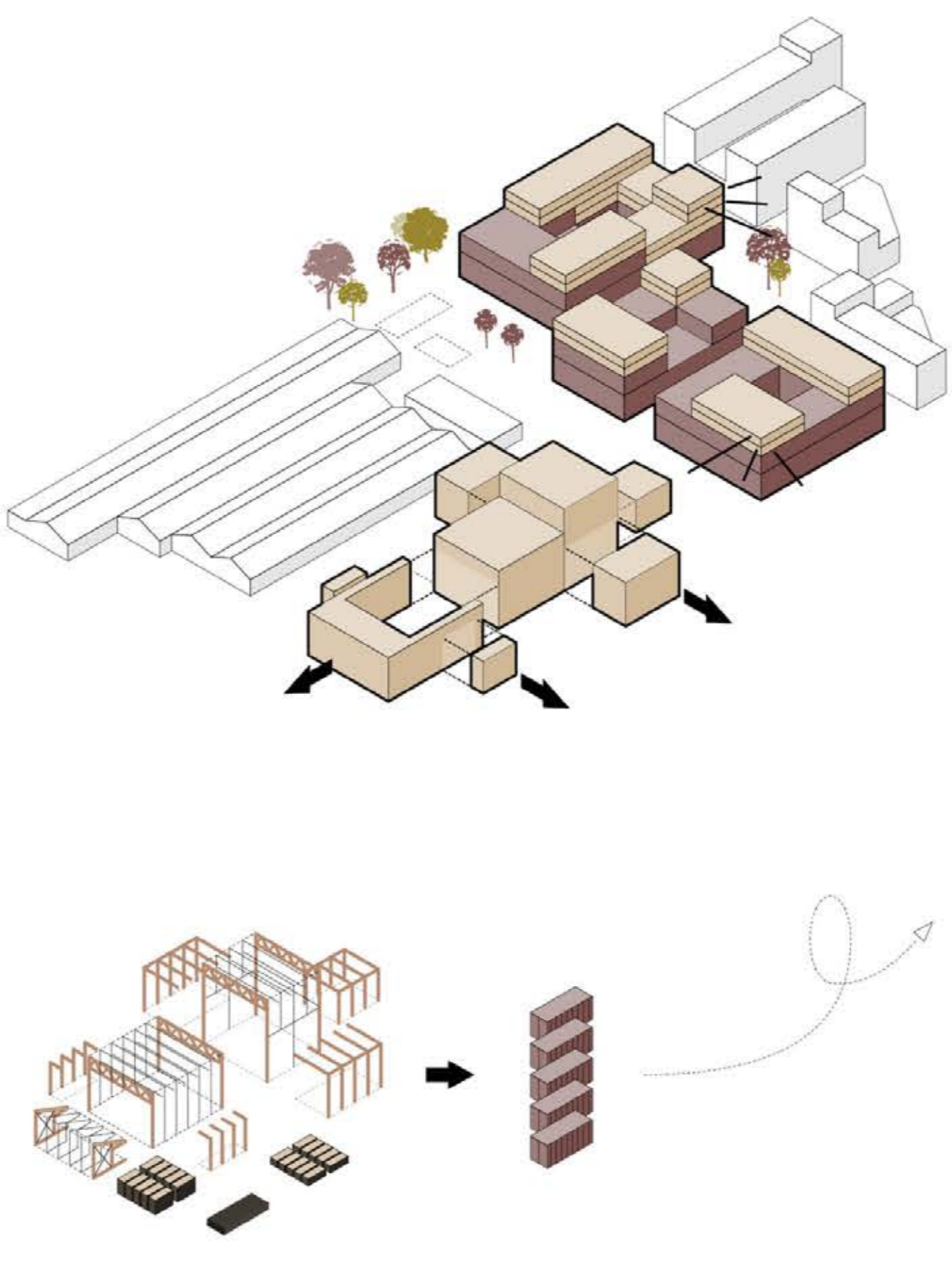
Maker City Fassadendetail M 50

Ansicht M 50

- Holzbauelemente**
- Dach**
  - Photovoltaik
  - Dichtung
  - Dämmung
  - Dampfsperre
  - Brettsper Holzplatte (BSP)
  - Fachwerkträger oder BSH-Träger
- Decken**
  - Belag nach Anforderung
  - Trockenestrich
  - Trittschalldämmung
  - Schüttung
  - Brettsper Holzplatte
  - Tragkonstruktion aus BSH
- Außenwand Bühnenturm**
  - Turmkonstruktion: Stützen-Riegel-Streben in BSH
  - Fassadenelemente appliziert: GKF
  - OSB-Platte
  - Riegel ausgedämmt
  - OSB-Platte
  - GKF
  - Unterkonstruktion
  - Polycarbonatelement
- Außenwand Saal & Hinterbühne**
  - GKF
  - OSB-Platte
  - Holzständer 200 ausgedämmt
  - GKF
  - Unterkonstruktion
  - Polycarbonatelement

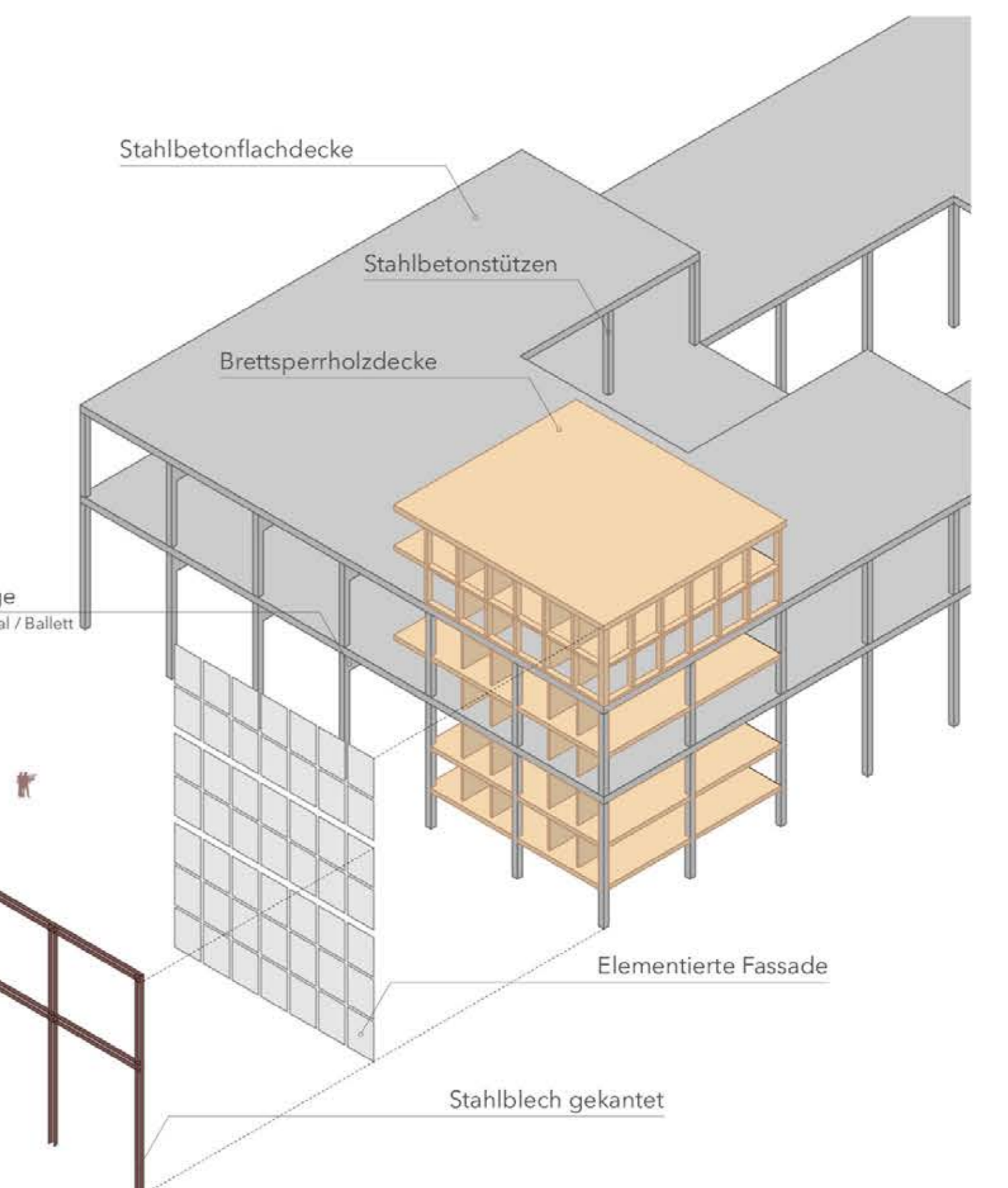


Interim Konstruktion Tragwerk



Rückbau

- Stahlbetonregale mit Holztafel-Ausbau**
- Dach**
  - Photovoltaik
  - Gründach extensiv
  - Dichtung
  - Dämmung
  - Dampfsperre
  - Brettsper Holzplatte (BSP)
- Decke Holztafelbauweise**
  - Belag nach Anforderung
  - Heizestrich
  - Trittschalldämmung
  - Split-Schüttung (Installationsebene)
  - Brettsper Holzplatte
- Fassadenpanel Opak**
  - GKF 2x15 (Feuerverstand)
  - OSB luftdicht verklebt
  - Holzständer 240 ausgedämmt
  - GKF 15
  - Windpaper
  - UK vertikal
  - Brettfassade
  - Sonnenschutz aussenliegend
- Innenwand tragend Holztafelbauweise**
  - GKF (Feuerverstand)
  - OSB luftdicht verklebt
  - Holzständer 120 ausgedämmt
  - OSB luftdicht verklebt
  - GKF (Feuerverstand)



Maker City Konstruktion Tragwerk

