

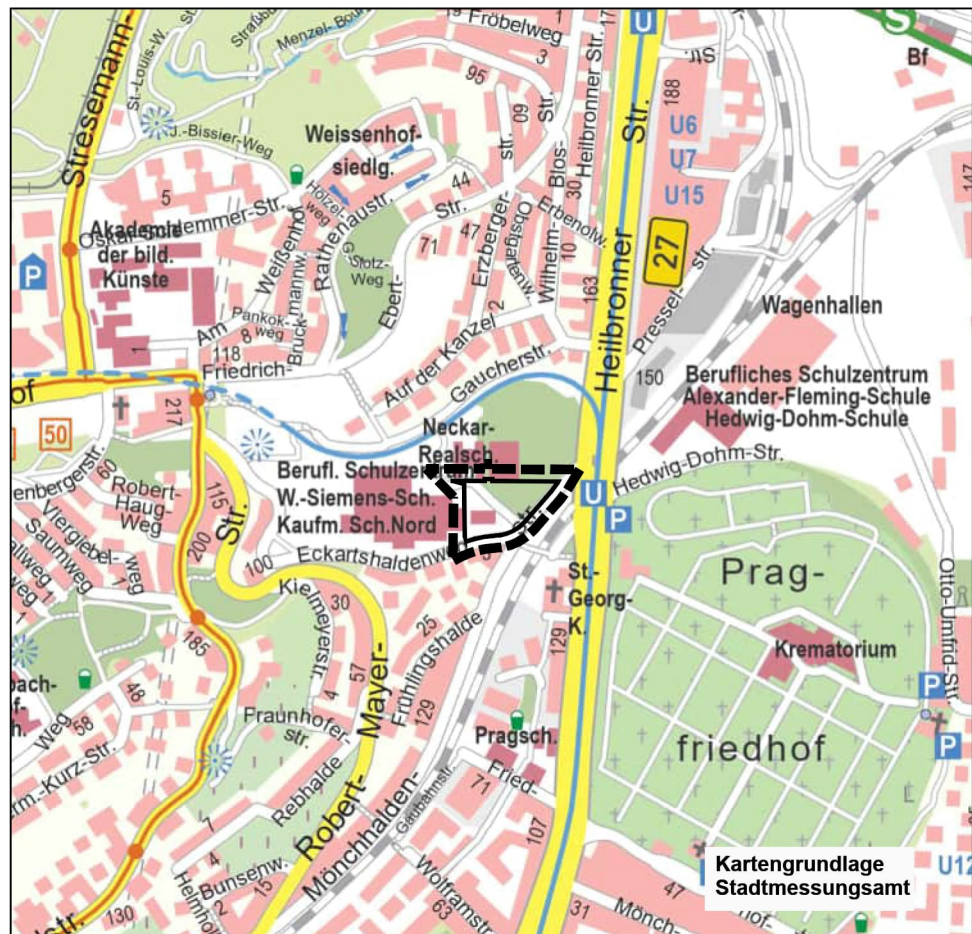
Bebauungsplan und Satzung über örtliche Bauvorschriften

Anlage 4e

Schulzentrum Nord/ Mönchhaldenstraße (Stgt 307)

im Stadtbezirk Nord

Erfassung Baumbestand mit Eintragungen zum Erhalt und Fällungen



Neubau 3-Feld Sporthalle Nord

Plangebiet: Schulzentrum Nord (Stgt 288)
Flurstück: 9381/1

Lfd. Pos.	Nr.	Baumart		Stammumfang	Fällung	Schutzstatus	BS	keine BS	EP
		Deutscher Name	Wissenschaftl. Name	in cm in 1m Höhe					
1	001	Gemeine Rosskastanie	Aesculus hippocastanum	147	x	geschützt	1		2
2	002	Gemeine Rosskastanie	Aesculus hippocastanum	120	x	geschützt	1		2
3	003	Gemeine Rosskastanie	Aesculus hippocastanum	112	x	geschützt	1		2
4	004	Schwarz-Kiefer	Pinus nigra	140	x	geschützt	1		2
5	005	Gemeine Rosskastanie	Aesculus hippocastanum	150	x	geschützt	1		2
6	006	Japanischer Schnurbaum	Sophora japonica	176	x	geschützt	1		3
7	007	Hainbuche	Carpinus betulus	99+70=169	x	geschützt	1		3
8	008	Gewöhnliche Platane	Platanus acerifolia	173	x	geschützt	1		3
9	009	Gewöhnliche Platane	Platanus acerifolia	144	x	geschützt	1		2
10	010	Gewöhnliche Platane	Platanus acerifolia	64	x	nicht geschützt		1	0
11	011	Gewöhnliche Platane	Platanus acerifolia	123	Kronen-rückschnitt	geschützt			0
12	012	Gewöhnliche Platane	Platanus acerifolia	162		geschützt			0
13	013	Gewöhnliche Platane	Platanus acerifolia	83	x	geschützt	1		1
14	014	Gewöhnliche Platane	Platanus acerifolia	154		geschützt			0
15	015	Gewöhnliche Platane	Platanus acerifolia	105		geschützt			0
16	016	Gewöhnliche Platane	Platanus acerifolia	110		geschützt			0
17	017	Gewöhnliche Platane	Platanus acerifolia	135		geschützt			0
18	018	Hainbuche	Carpinus betulus	88	x	geschützt	1		1
19	019	Hainbuche	Carpinus betulus	90		geschützt			0
20	020	Hainbuche	Carpinus betulus	75		nicht geschützt		1	0
21	021	Hainbuche	Carpinus betulus	60		nicht geschützt		1	0
22	022	Hainbuche	Carpinus betulus	70		nicht geschützt		1	0
23	023	Götterbaum	Ailanthus altissima	116	x	geschützt	1		2
24	024	Götterbaum	Ailanthus altissima	195	Kronen-rückschnitt	geschützt			0
25	025	Spitz-Ahorn	Acer platanoides	125	Kronen-rückschnitt	geschützt			0
26	026	Götterbaum	Ailanthus altissima	81	x	geschützt	1		1
27	027	Robinie	Robinia pseudoacacia	165	x	geschützt	1		3
28	028	Japanischer Schnurbaum	Sophora japonica	115	Kronen-rückschnitt	geschützt			0
29	029	Japanischer Schnurbaum	Sophora japonica	160	x	geschützt	1		3
30	030	Feld-Ahorn	Acer campestre	89	x	geschützt	1		1
31	031	Krim-Linde	Tilia euchlora	86	x	geschützt	1		1
32	032	Eisenholzbaum	Parrotia persica	52+43+26+24+27+28+24=224	x	geschützt	1		1
33	033	Feld-Ahorn	Acer campestre	60+48+48=156	x	geschützt	1		1
34	034	Feld-Ahorn	Acer campestre	66	x	nicht geschützt		1	0
35	035	Feld-Ahorn	Acer campestre	48+48+24=120	x	nicht geschützt		1	0
36	036	Feld-Ahorn	Acer campestre	60+55+54=169	Kronen-rückschnitt	geschützt			0
37	037	Gewöhnliche Platane	Platanus acerifolia	92	x	geschützt	1		1
38	038	Gewöhnliche Platane	Platanus acerifolia	130	x	geschützt	1		2
39	039	Gewöhnliche Platane	Platanus acerifolia	143	x	geschützt	1		2
40	040	Gewöhnliche Platane	Platanus acerifolia	219	x	geschützt	1		4
41	041	Sommer-Linde	Tilia platyphyllos	85	x	geschützt	1		1
42	042	Krim-Linde	Tilia euchlora	112	x	geschützt	1		2
43	043	Gemeine Eibe	Taxus baccata	85+43=128	x	geschützt	1		1
44	044	Sommer-Linde	Tilia platyphyllos	125	x	geschützt	1		2
45	045	Feld-Ahorn	Acer campestre	40	x	nicht geschützt		1	0
46	046	Hainbuche	Carpinus betulus	88+80+74=242		geschützt			0
47	047	Stiel-Eiche	Quercus robur	90	Kronen-rückschnitt	geschützt			0
48	048	Stiel-Eiche	Quercus robur	116	x	geschützt			2
49	049	Feld-Ahorn	Acer campestre	58		nicht geschützt		1	0
50	050	Hainbuche	Carpinus betulus	55	x	nicht geschützt		1	0
51	051	Hainbuche	Carpinus betulus	50		nicht geschützt		1	0
52	052	Hainbuche	Carpinus betulus	55		nicht geschützt		1	0
53	053	Hainbuche	Carpinus betulus	52		nicht geschützt		1	0
54	054	Feld-Ahorn	Acer campestre	70	x	nicht geschützt		1	0
55	055	Hainbuche	Carpinus betulus	70		nicht geschützt		1	0
56	056	Hainbuche	Carpinus betulus	58		nicht geschützt		1	0
57	057	Feld-Ahorn	Acer campestre	58+44+34=136		geschützt			0
58	058	Hainbuche	Carpinus betulus	45	x	nicht geschützt		1	0
59	059	Hainbuche	Carpinus betulus	52+32=84		geschützt			0

60	060	Feld-Ahorn	Acer campestre	48+43+34+30+23=178		nicht geschützt			1	0
61	061	Feld-Ahorn	Acer campestre	67+40=107		geschützt				0
62	062	Feld-Ahorn	Acer campestre	49		nicht geschützt			1	
63	063	Hainbuche	Carpinus betulus	57	x	nicht geschützt			1	0
64	064	Hainbuche	Carpinus betulus	63	x	nicht geschützt			1	0
65	065	Hainbuche	Carpinus betulus	76	x	nicht geschützt			1	0
66	066	Hainbuche	Carpinus betulus	50+48=98	x	geschützt	1			1
67	067	Feld-Ahorn	Acer campestre	71	x	nicht geschützt			1	0
68	068	Feld-Ahorn	Acer campestre	49+46+46=141	x	nicht geschützt			1	0
69	069	Feld-Ahorn	Acer campestre	46+38+30+30+25=169	x	nicht geschützt			1	0
70	070	Schwarz-Kiefer	Pinus nigra	95	x	geschützt	1			1
71	071	Hainbuche	Carpinus betulus	95+75=170	x	geschützt	1			3
72	072	Schwarz-Kiefer	Pinus nigra	113	x	geschützt	1			2
73	073	Kirsche	Prunus sp.	41	x	nicht geschützt			1	0
74	074	Gemeine Rosskastanie	Aesculus hippocastanum	110		geschützt				0
75	075	Schwarz-Kiefer	Pinus nigra	103	x	geschützt	1			2
76	076	Schwarz-Kiefer	Pinus nigra	112		geschützt				0
77	077	Schwarz-Kiefer	Pinus nigra	125		geschützt				0
78	078	Gemeine Rosskastanie	Aesculus hippocastanum	95		geschützt				0
79	079	Hainbuche	Carpinus betulus	75		nicht geschützt			1	0
80	080	Gemeine Rosskastanie	Aesculus hippocastanum	105		geschützt				0
81	081	Hainbuche	Carpinus betulus	76		nicht geschützt			1	0
82	082	Schwarz-Kiefer	Pinus nigra	105		geschützt				0
83	083	Gemeine Rosskastanie	Aesculus hippocastanum	72		nicht geschützt			1	0
84	084	Schwarz-Kiefer	Pinus nigra	68		nicht geschützt			1	0
85	085	Feld-Ahorn	Acer campestre	94		geschützt				0
86	086	Gemeine Rosskastanie	Aesculus hippocastanum	110		geschützt				0
87	087	Gewöhnliche Platane	Platanus acerifolia	84		geschützt				0
88	088	Gemeiner Goldregen	Laburnum anagyroides	62+37+47=146		geschützt				0
89	089	Götterbaum	Ailanthus altissima	127	x	geschützt	1			2
90	090	Gewöhnlicher Judasbaum	Cercis siliquastrum	49+43+33=125	x	nicht geschützt			1	0
91	091	Gewöhnliche Platane	Platanus acerifolia	137		geschützt				0
92	092	Gemeine Rosskastanie	Aesculus hippocastanum	77		nicht geschützt			1	0
93	093	Gemeine Rosskastanie	Aesculus hippocastanum	121	x	geschützt	1			2
94	094	Gemeine Rosskastanie	Aesculus hippocastanum	112	x	geschützt	1			2
95	095	Gemeine Rosskastanie	Aesculus hippocastanum	108	x	geschützt	1			2
96	096	Gemeine Rosskastanie	Aesculus hippocastanum	70	x	nicht geschützt			1	0
97	097	Gemeine Rosskastanie	Aesculus hippocastanum	161	x	geschützt	1			3

Erfassung Baumbestand- Ergänzung

Lfd. Pos.	Nr.	Baumart	Wissenschaftl. Name	Stammumfang	Fällung	Schutzstatus	BS	keine BS	EP
			Deutscher Name	in cm in 1m Höhe					
109	110	Stiel-Eiche	Quercus robur	127		geschützt			0
110	111	Spitz-Ahorn	Acer platanoides	85		geschützt			0
111	112	Stiel-Eiche	Quercus robur	173		geschützt			0
112	113	Linde	Tilia spec.	110		geschützt			0
113	114	Linde	Tilia spec.	100		geschützt			0
114	115	Gewöhnliche Platane	Platanus acerifolia	156		geschützt			0
115	116	Berg-Ahorn	Acer pseudoplatanus	107	x	geschützt	1		2
116	117	Gewöhnliche Platane	Platanus acerifolia	157	x	geschützt	1		3
117	118	Spitz-Ahorn	Acer platanoides	100	x	geschützt	1		1
118	119	Gemeine Esche	Fraxinus excelsior	133	x	geschützt	1		2
119	120	Linde	Tilia spec.	84	x	geschützt	1		1
120	121	Stiel-Eiche	Quercus robur	90		geschützt			0
121	122	Feld-Ahorn	Acer campestre	50		nicht geschützt			1
123	124	Feld-Ahorn	Acer campestre	47		nicht geschützt			1
122	123	Linde	Tilia spec.	95		geschützt			0
128	129	Stiel-Eiche	Quercus robur	52	x	nicht geschützt			1
129	130	Vogel-Kirsche	Prunus avium	118	x	geschützt	1		2
130	131	Gemeine Rosskastanie	Aesculus hippocastanum	105	x	geschützt	1		2

16 62 zu fällen

17 davon nicht geschützt

45 davon geschützt

86 Ersatzpflanzungen nötig

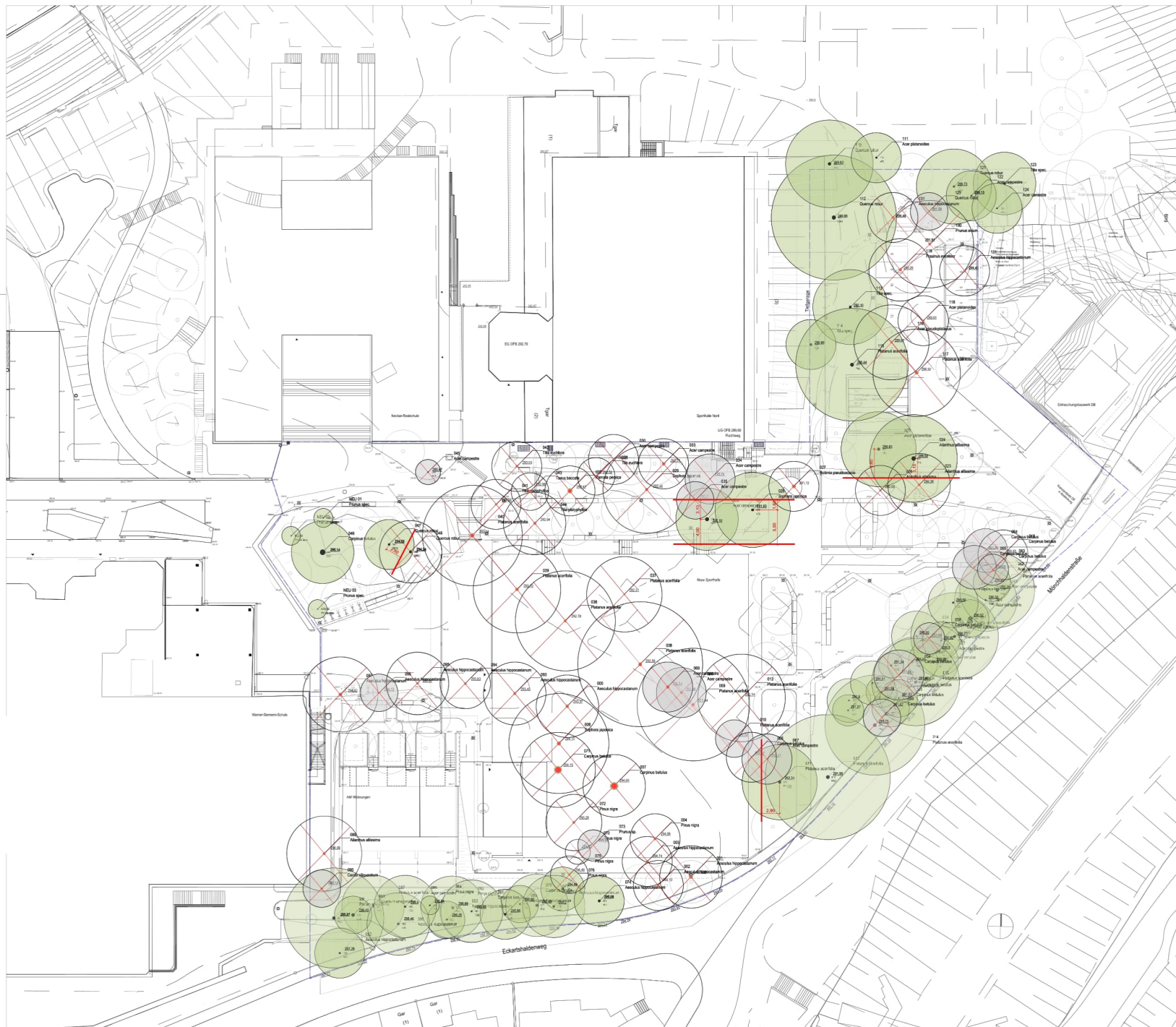
18 nicht geschützte Bäume, die erhalten werden.
gem. § 7 Abs. 2 Baumschutzsatzung:
Ausnahme: können statt Neupflanzungen nicht durch die Baumschutzsatzung geschützte Bäume auf dem gleichen Grundstück als Ersatzpflanzungen festgesetzt werden.

betr. Nr. 20, 21, 22, 49, 51, 52, 53, 55, 56, 60, 62, 79, 81, 83, 84, 92, 121, 123

68 Neupflanzungen sind zu leisten

56 Neupflanzungen im Bearbeitungsgebiet

12 Neupflanzungen außerhalb des Bearbeitungsgebietes aber innerhalb des Schulgrundstücks



LEGENDE

- Flurstücksgrenze
- Bearbeitungsgrenze
- Höhe Bestand
- Höhe Planung

Gehölze

Maßnahme: Bestand Erhalt

- Stollageholz Bestand Erhalt (Laub- und Nadelbäume) 57 Stk.
- Stollageholz Bestand Erhalt außerhalb Bearbeitungsgebiet

Maßnahme: Fällung (62 Stk.)

- Stollageholz Fällung geschützt 45 Stk.
- Stollageholz Fällung nicht geschützt 17 Stk.

Maßnahme: Kronenrückschnitt (5 Stk.)

- Kronenrückschnitt mit Angabe des Abstands 6 Stk.

Maßnahme: Neupflanzung (68 Stk.)

- Neupflanzungen geplant 56 Stk.
- Neupflanzungen außerhalb Bearbeitungsgebiet 12 Stk.

Landeshauptstadt Stuttgart
Hochbauamt



Baugesuch

Bauherr:
Landeshauptstadt Stuttgart
Referat Kultur, Bildung u. Sport
Schulverwaltungsamt

vertreten durch:
Hochbauamt 65-4
Hauptstätterstraße 66 70178 Stuttgart
Tel.: 0711-216 89772
Fax: 0711-216 89770

Stuttgart,
Schulverwaltungsamt

Hochbauamt:

Neubau 3-Feld Sporthalle in Stuttgart Nord
Heilbronner Str. 157, 70191 Stuttgart

Planung: F	Gehölkataster mit Eintragungen zum Erhalt und Fällungen	Datum: 21.11.2024
Geschaltet: WZ, JKL, SAG	Schutz und Schutz Architekten mit + b. landschafts architektur	Projektnummer: 0439/06/02
Skizze: 1:200	Ferdinand-Rhode-Str. 20 04107 Leipzig	Tel.: 0341 487133 Fax: