

Gebäude

Klinglerstr. 7

in Stuttgart - Botnang



Liegenschaftsamt

Heustr. 1

70174 Stuttgart

Ihr/e Ansprechpartner/in:

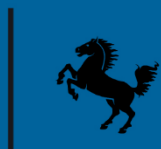
Frau Entenmann / Herr Schmer

Telefon: 0711/216-91405/91406

Telefax: 0711/216-91480

E-Mail: Alexandra.Entenmann@stuttgart.de
Klaus.Schmer@stuttgart.de

www.stuttgart.de/immobilien



Allgemeine Informationen:

Objektart:	Verwaltungs- und Geschäftsgebäude
Ort:	Stuttgart-Botnang
Straße:	Klinglerstr. 7
Verfügbarkeit:	ab sofort

Detailinformationen:

Nutzfläche:	Erdgeschoss: Büroflächen mit ca. 122,3 m ² sowie Nebenflächen mit ca. 16,5 m ² (gesamt ca. 138,8 m ²)
Lage:	Das Geschäfts- und Bürohaus befindet sich in unweit des Botnanger Ortskerns und ist gut an das Straßen- und Verkehrsnetz angeschlossen. Anbindung an den ÖPNV (Bus- und U-Bahnhaltestelle) ist vorhanden.
Objektbeschreibung:	Die Mietfläche wird in geräumtem Zustand übergeben; der Ausbau erfolgt durch den Mieter. Die Bürofläche erstreckt sich über eine Etage und eignet sich bevorzugt für Büronutzung. Die Fläche wird ergänzt durch einen Flur, Teeküche und einen gemeinschaftlich genutzten Sanitärbereich.
Brancheneinschränkung:	Vergnügungseinrichtungen, Spielhallen, Wettbüros und ähnliches sowie gastronomische Nutzungen sind ausgeschlossen.
Grundmiete/Monat:	2.082,00 €
zzgl. Nebenkosten/Monat:	220 € Betriebskostenvorauszahlung 95 € Heizkostenvorauszahlung
Kaution:	3 Monatsgrundmieten

Besondere Hinweise:

Es wird darauf hingewiesen, dass die Stadt nicht verpflichtet ist, das Objekt auf Grund einer Ausschreibung überhaupt oder an einen bestimmten Interessenten zu vermieten. Sie kann auch einzelne Objekte vorzeitig aus dem Angebot herausnehmen. Regressansprüche sind in beiden Fällen ausgeschlossen.

Die Landeshauptstadt Stuttgart vermarktet ihre Objekte grundsätzlich selbst und erteilt Dritten keine Vermittlungsaufträge. Es werden keine Provisionen gezahlt. Planungen und Untersuchungen des Mietinteressenten haben auf eigene Kosten und auf dessen Risiko zu erfolgen.

Für die Aussagen in diesem Exposé, insbesondere auch soweit planungsrelevante Aussagen getroffen wurden, kann ausdrücklich keine Garantie übernommen werden.

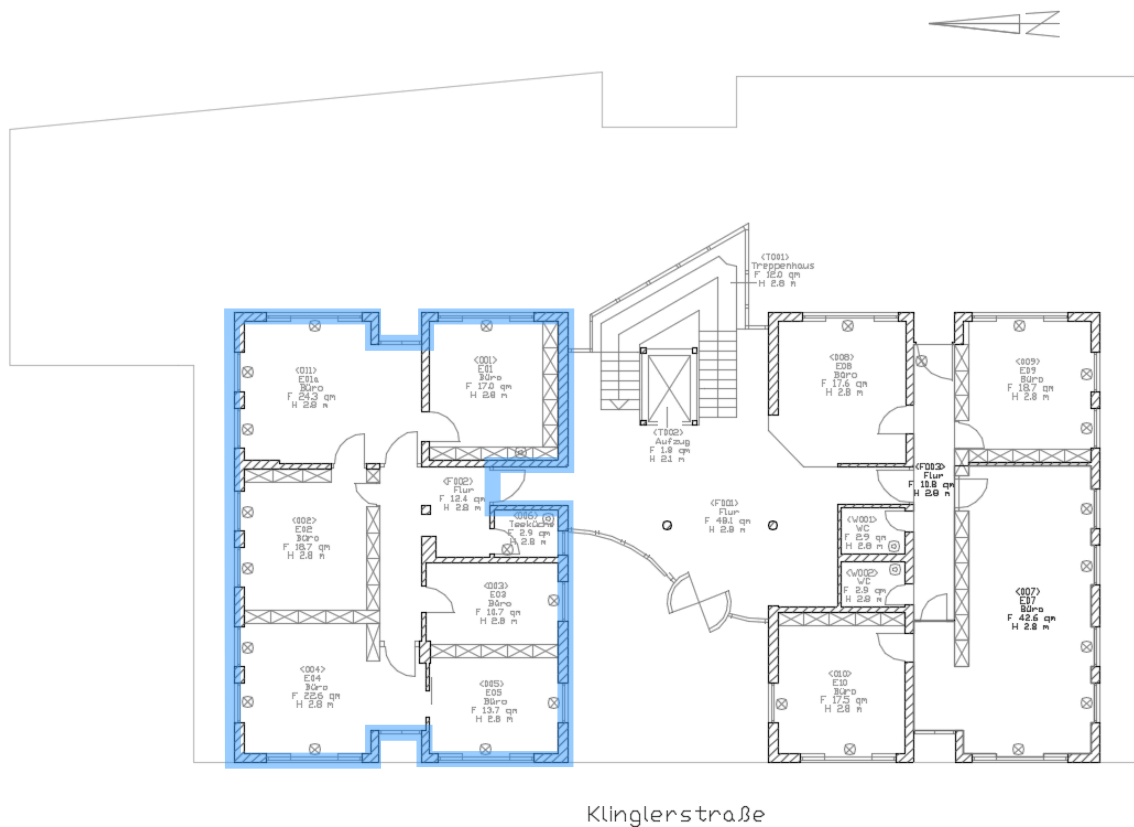
Landeshauptstadt Stuttgart
Liegenschaftsamt
Stand des Exposés: 29.09.2025

Anlagen Stadtplan
 Grundrissplan
 Bilder

Lageplan (nicht maßstäblich)



Grundriss Erdgeschoss (Mietfläche blau bandiert; nicht maßstäblich)



Bilder:





