

Gebäude

Eberhardstraße 6

in Stuttgart - Mitte



Liegenschaftsamt

Heustr. 1

70174 Stuttgart

Ihr/e Ansprechpartner/in:

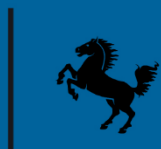
Frau Entenmann / Herr Schmer

Telefon: 0711/216-91405/91406

Telefax: 0711/216-91480

E-Mail: Alexandra.Entenmann@stuttgart.de
Klaus.Schmer@stuttgart.de

www.stuttgart.de/immobilien



Allgemeine Informationen:

| | |
|----------------|----------------------------|
| Objektart: | Büro- und Geschäftsgebäude |
| Ort: | Stuttgart-Mitte |
| Straße: | Eberhardstraße 6 |
| Verfügbarkeit: | Januar 2026 |

Detailinformationen:

| | |
|--------------------------|--|
| Nutzfläche: | Verkaufsfläche mit Schaufenster zzgl. Sanitär- und Nebenfläche im Erdgeschoss mit ca. 43,7 m² und einer Lagerfläche im 1. UG mit ca. 22,5 m². |
| Lage: | <p>Das Objekt befindet sich in zentraler, anfahrbarer Lage innerhalb des Stuttgarter Cityrings in direkter Nachbarschaft zum Standesamt Stuttgart-Mitte.</p> <p>Mit seiner günstigen Anbindung an den ÖPNV (S-Bahn-Haltestelle Stadtmitte sowie Stadtbahn-Haltestelle Rathaus) ist es auch fußläufig gut zu erreichen.</p> |
| Objektbeschreibung: | <p>Die Mietfläche wird in geräumtem Zustand übergeben, der Innenausbau erfolgt durch den Mieter.</p> <p>Im Objekt befinden sich neben Ruth Sellack Schmuckobjekte, u.a. Trachten Angermaier und Mademoiselle YéYé.</p> |
| Brancheneinschränkung: | Es besteht Konkurrenzschutz für die Branchen Schmuck, Trachtenmoden, Hörgeräte und Vintage inspirierte Mode |
| Grundmiete/Monat: | 1.836,90 € |
| zzgl. Nebenkosten/Monat: | 110,00 € Betriebskostenvorauszahlung 65,00 € Heizkostenvorauszahlung |
| Kaution: | 3 Monatsgrundmieten |

Besondere Hinweise:

Es wird darauf hingewiesen, dass die Stadt nicht verpflichtet ist, das Objekt auf Grund einer Ausschreibung überhaupt oder an einen bestimmten Interessenten zu vermieten. Sie kann auch einzelne Objekte vorzeitig aus dem Angebot herausnehmen. Regressansprüche sind in beiden Fällen ausgeschlossen.

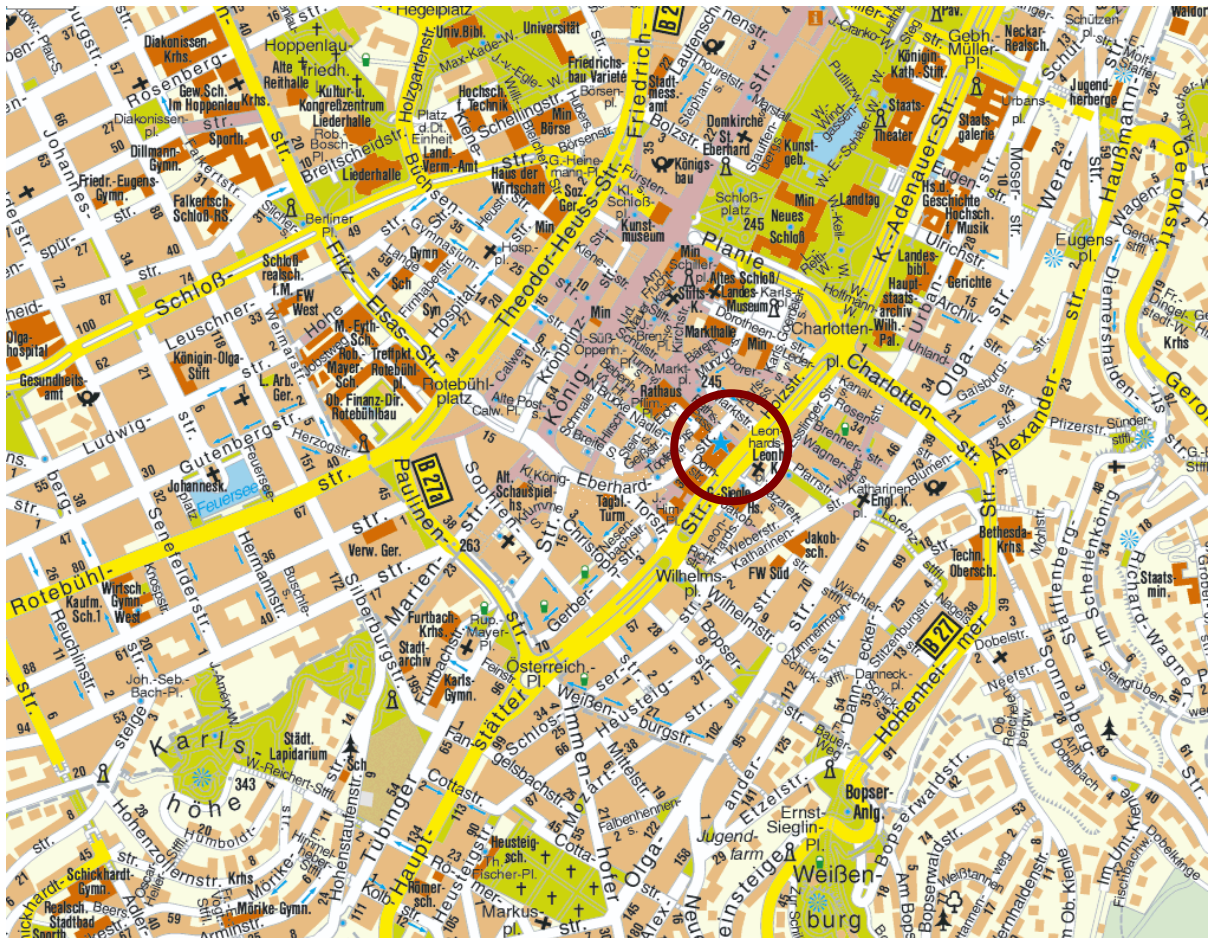
Die Landeshauptstadt Stuttgart vermarktet ihre Objekte grundsätzlich selbst und erteilt Dritten keine Vermittlungsaufträge. Es werden keine Provisionen gezahlt. Planungen und Untersuchungen des Mietinteressenten haben auf eigene Kosten und auf dessen Risiko zu erfolgen.

Für die Aussagen in diesem Exposé, insbesondere auch soweit planungsrelevante Aussagen getroffen wurden, kann ausdrücklich keine Garantie übernommen werden.

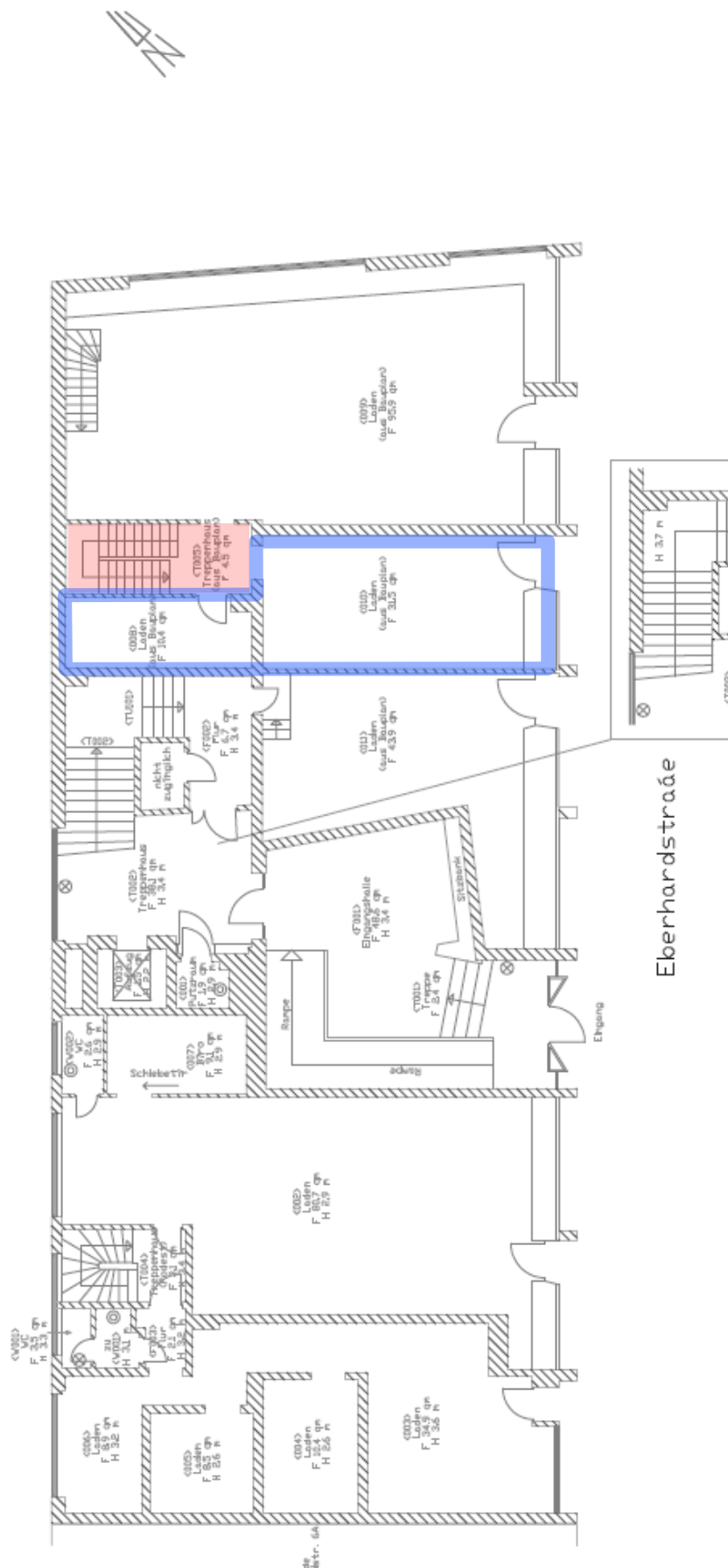
Landeshauptstadt Stuttgart
Liegenschaftsamt
Stand des Exposés: 29.09.2025

| | |
|---------|---------------|
| Anlagen | Stadtplan |
| | Grundrissplan |
| | Bilder |

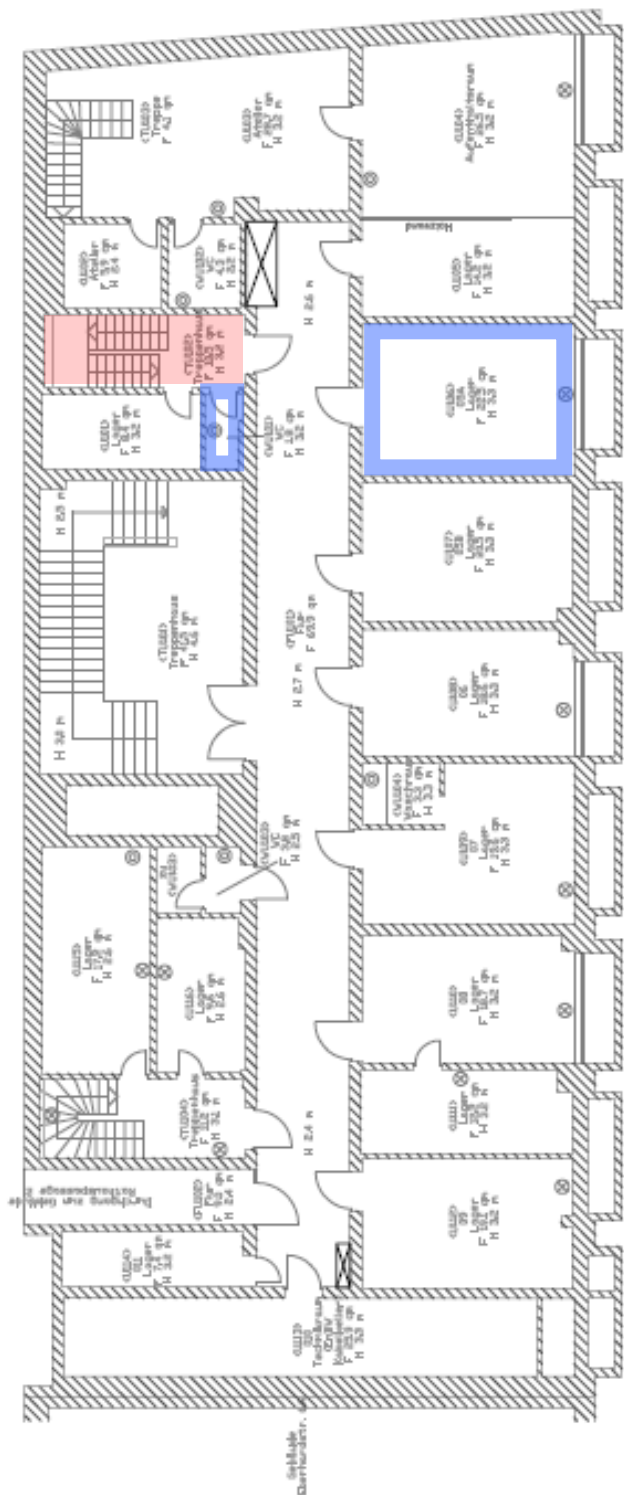
Lageplan (nicht maßstäblich)



Grundrisse nicht maßstäblich – Grundriss Ladengeschäft



Grundriss Lager UG



Eberhardstraße

Bilder:

