



# **Informationsabend zu energetischen Vorhaben in Weilimdorf-Süd Landeshauptstadt Stuttgart**

**Dr. Jürgen Görres**

**Landeshauptstadt Stuttgart**

Amt für Umweltschutz, Energieabteilung

Gaisburgstraße 4, D 70182 Stuttgart

Telefon 0711/216-88668, Fax 0711/216-88630

E-Mail: [Juergen.Goerres@stuttgart.de](mailto:Juergen.Goerres@stuttgart.de)

# Energie- und Klimaschutzkonzept Landeshauptstadt Stuttgart

## Ziele bis *spätestens* 2050:

- Reduktion des Endenergieverbrauchs um 50 % (ggü. 1990)
- nicht-fossile Energieversorgung
- 100 % klimaneutral

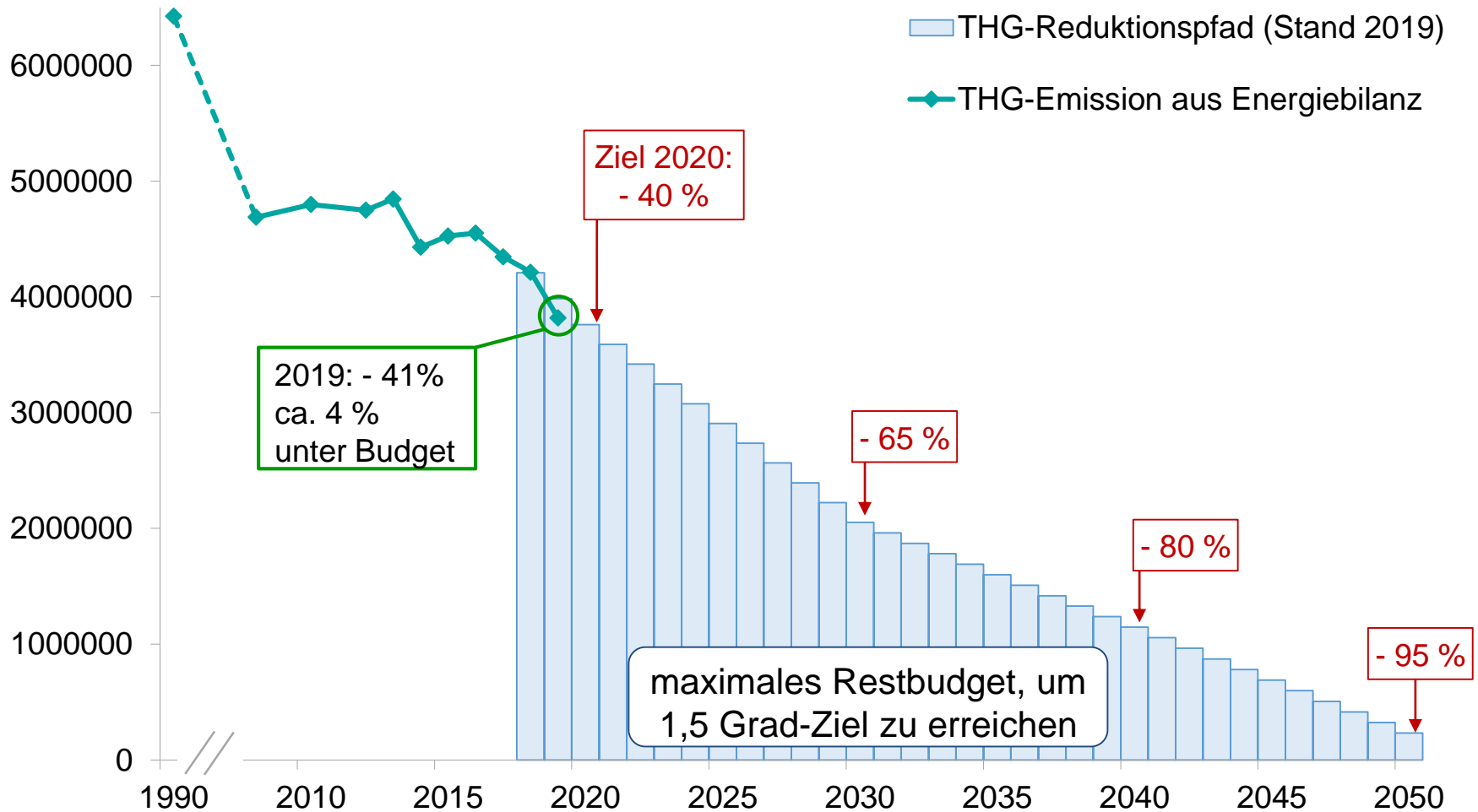
## Umsetzung in drei Schritten:

1. Reduzierung des Energieverbrauchs
2. Steigerung der Energieeffizienz
3. Ausbau erneuerbarer Energie





# Treibhausgasemission – Reduktionspfad in t CO<sub>2</sub>/a

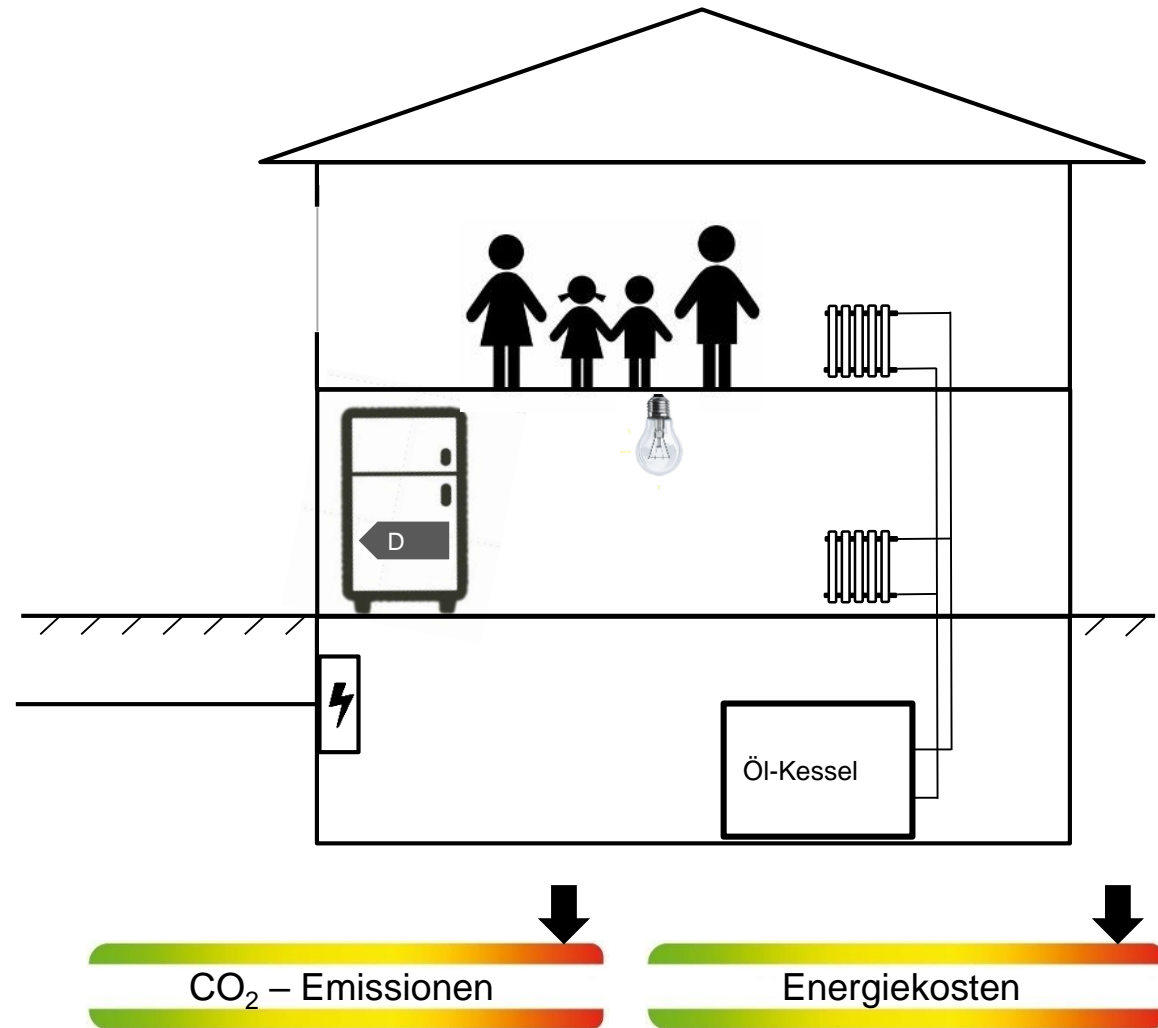


# Handlungsfelder des Energie- und Klimaschutzkonzepts





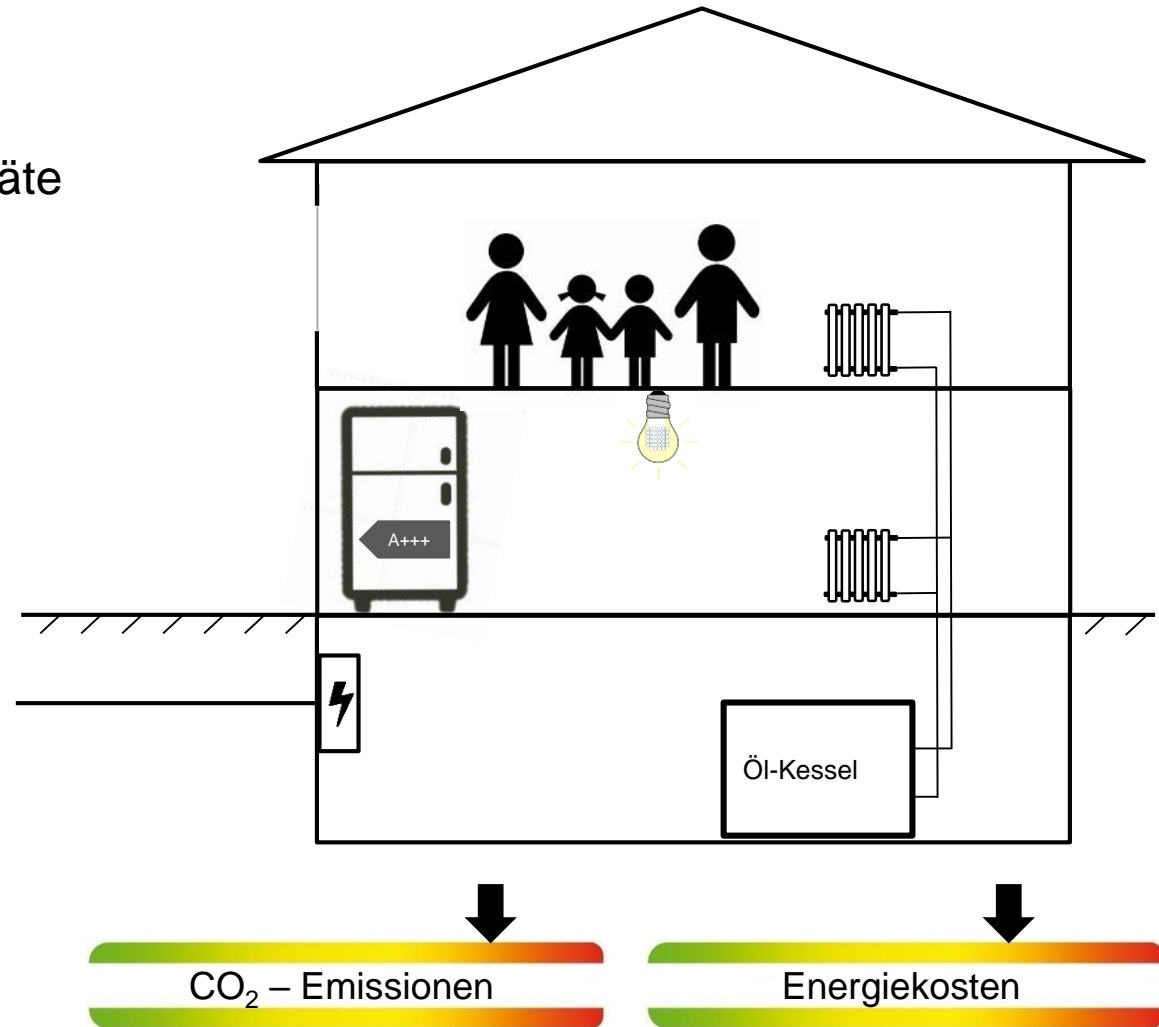
# Sanierung zum klimaneutralen Gebäude



# Sanierung zum klimaneutralen Gebäude

## Maßnahmen:

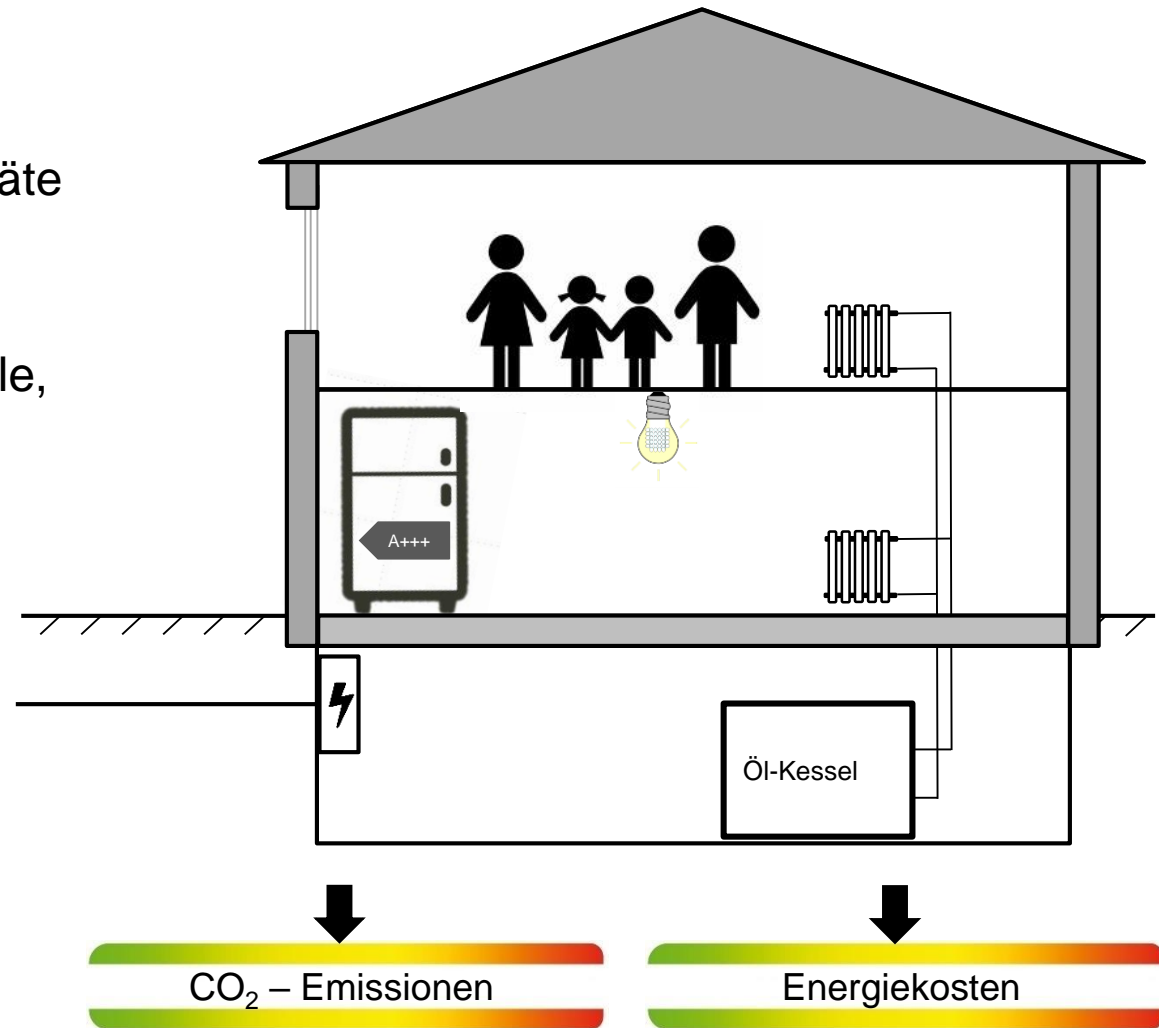
- Austausch ineffizienter Geräte und Beleuchtung



# Sanierung zum klimaneutralen Gebäude

## Maßnahmen:

- Austausch ineffizienter Geräte und Beleuchtung
- Dämmung der Gebäudehülle, Fenstersanierung

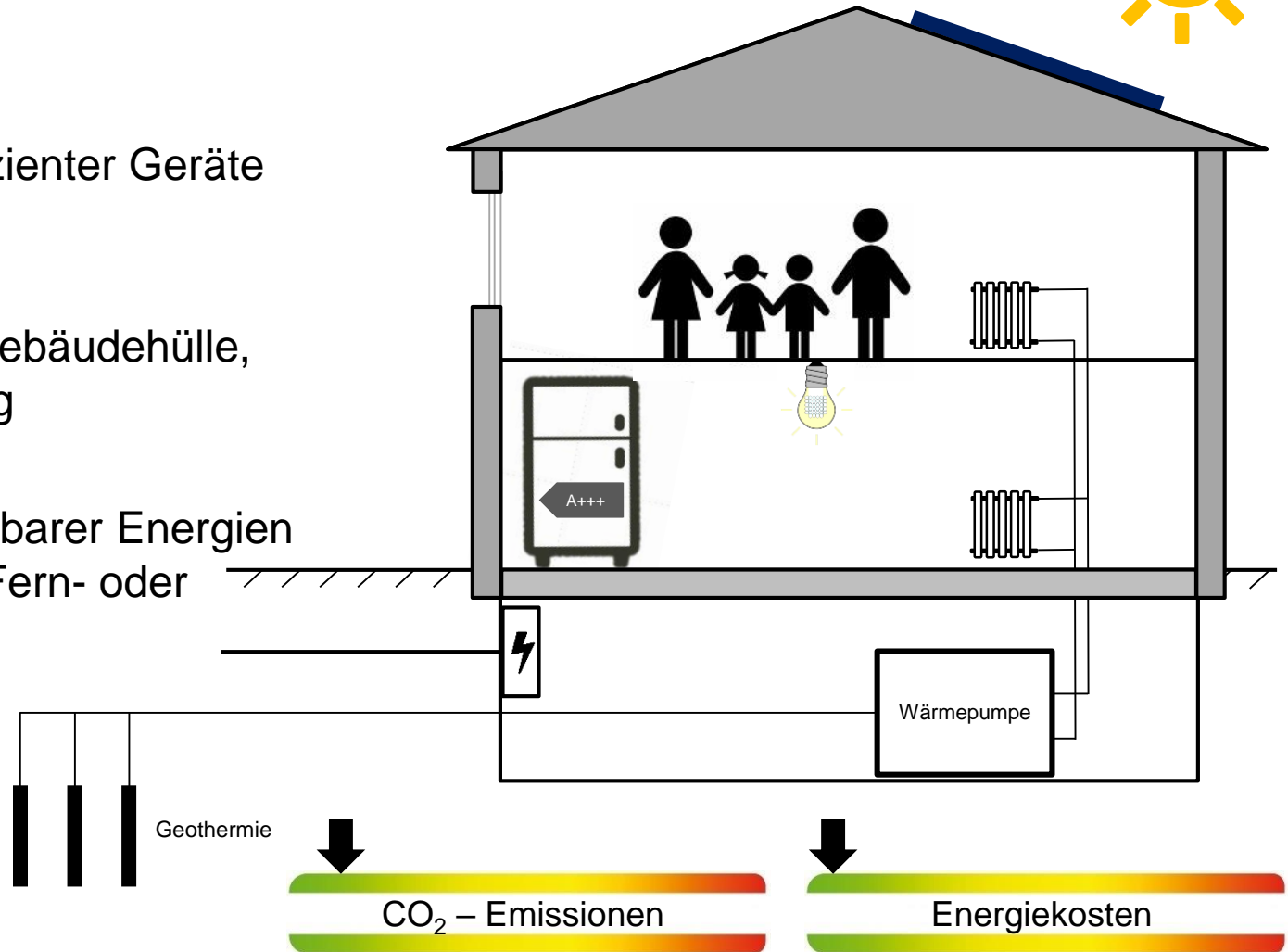


# Sanierung zum klimaneutralen Gebäude



## Maßnahmen:

- Austausch ineffizienter Geräte und Beleuchtung
- Dämmung der Gebäudehülle, Fenstersanierung
- Nutzung erneuerbarer Energien (ggf. auch über Fern- oder Nahwärme)

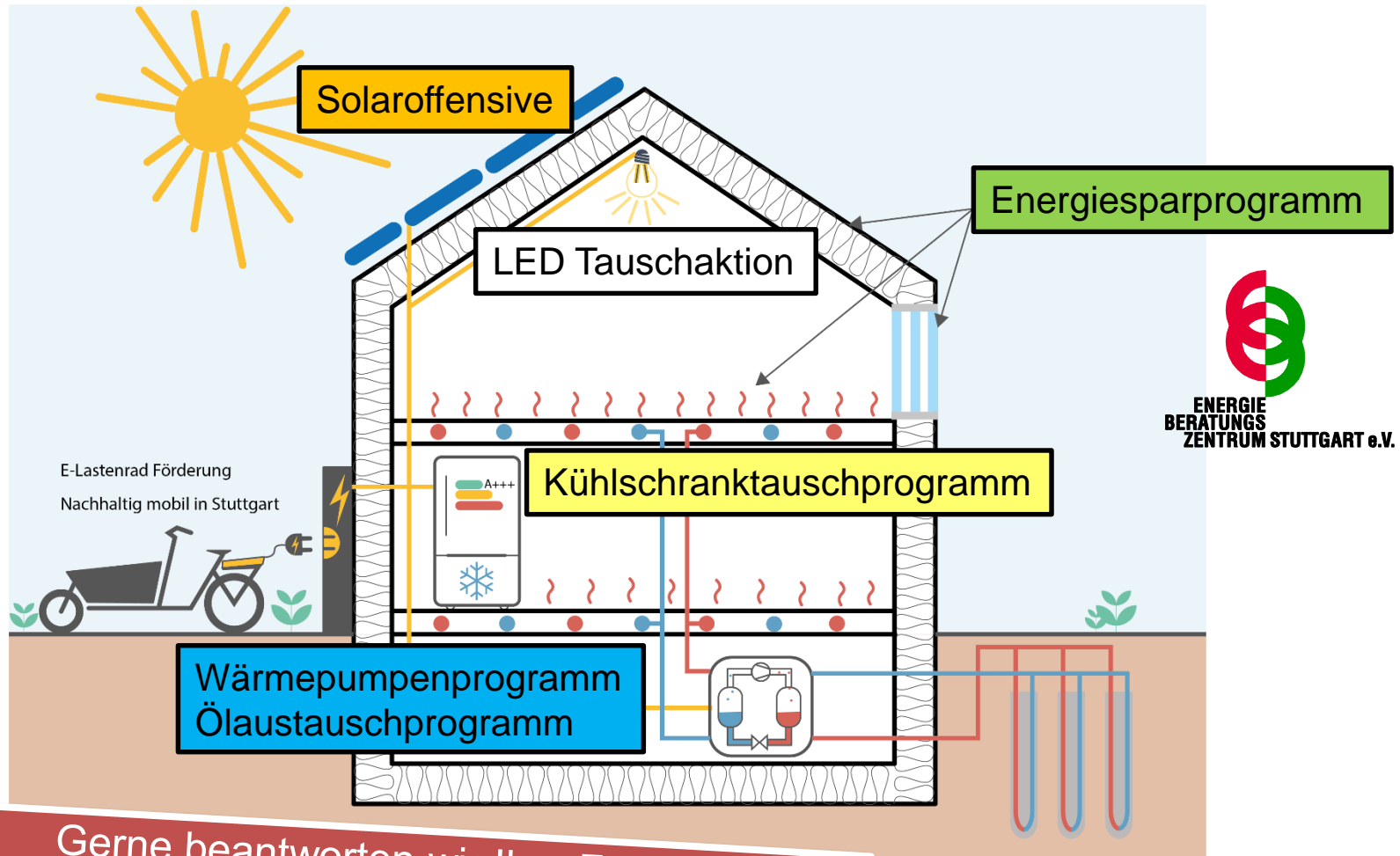






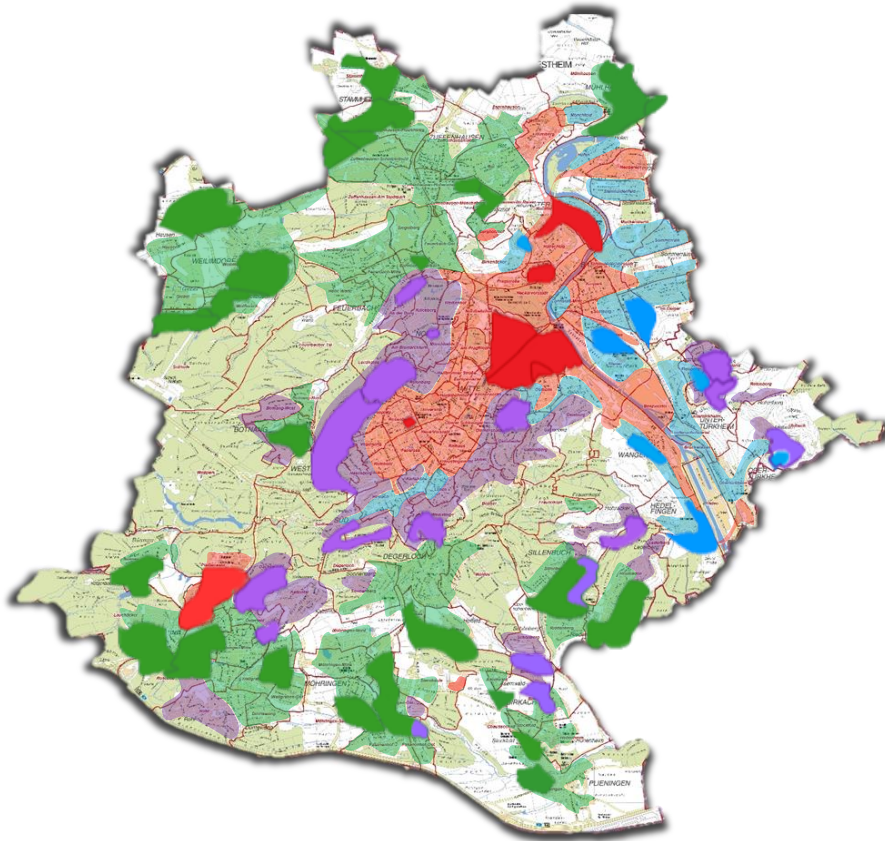


# Unterstützung der Landeshauptstadt Stuttgart

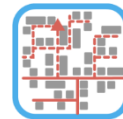


Gerne beantworten wir Ihre Fragen  
Telefon 0711/216-88088, Fax 0711/216-88630  
E-Mail: [energiekonzept@stuttgart.de](mailto:energiekonzept@stuttgart.de)

# Energieleitplanung aktuell 56 Fokusgebiete



**Verdichtung Fernwärme: 7**



**Erweiterung Fernwärme: 6**



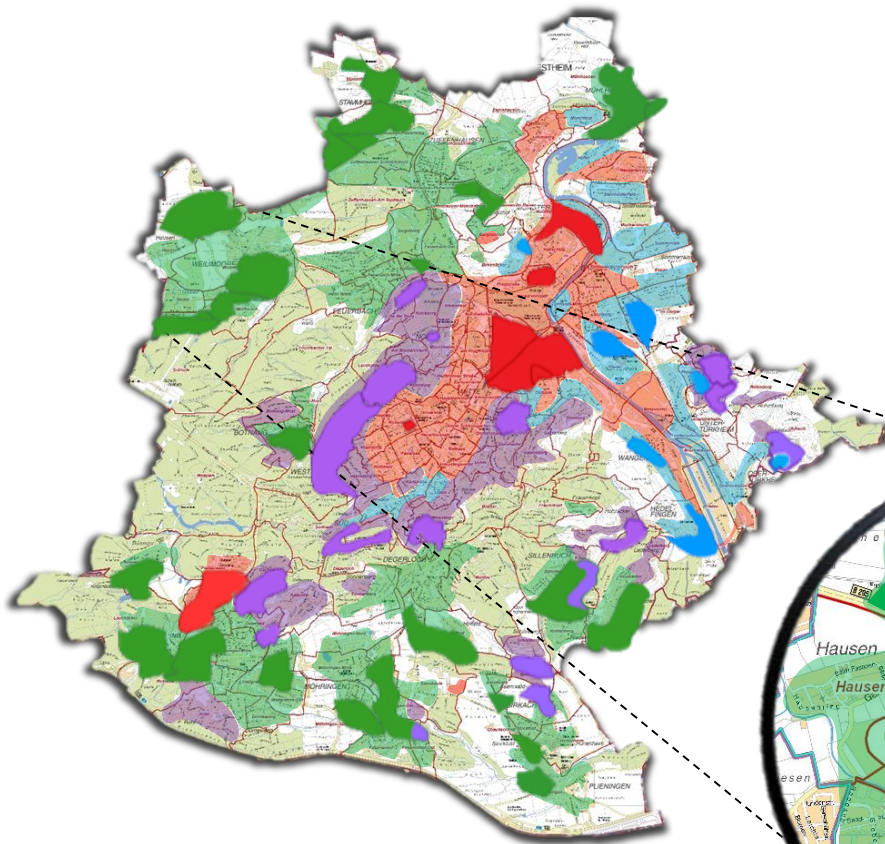
**Einzellösungen und  
Erschließung kleiner  
Wärmenetze: 15**



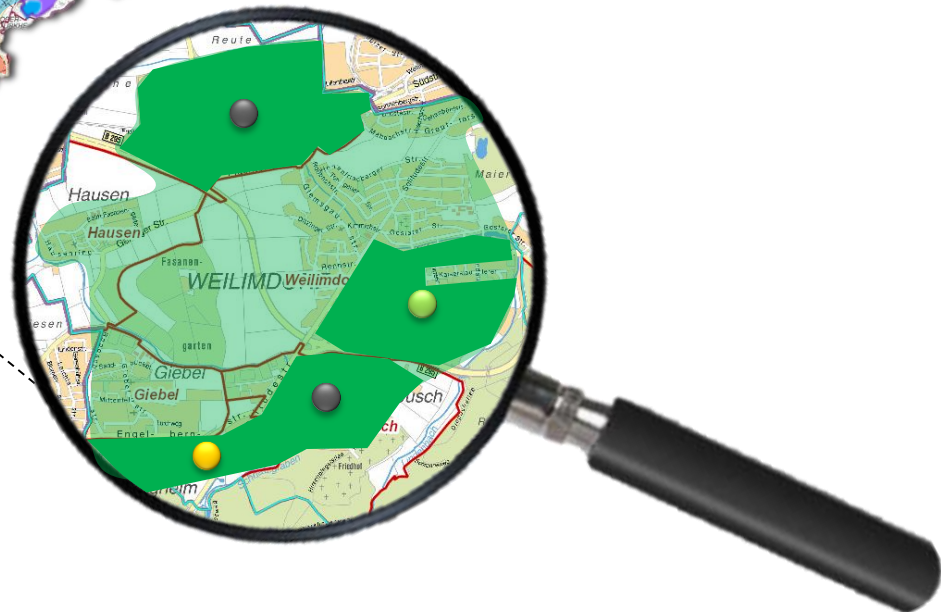
**Erschließung großer  
Wärmenetze: 28**



## Auswahlgründe für Weilimdorf



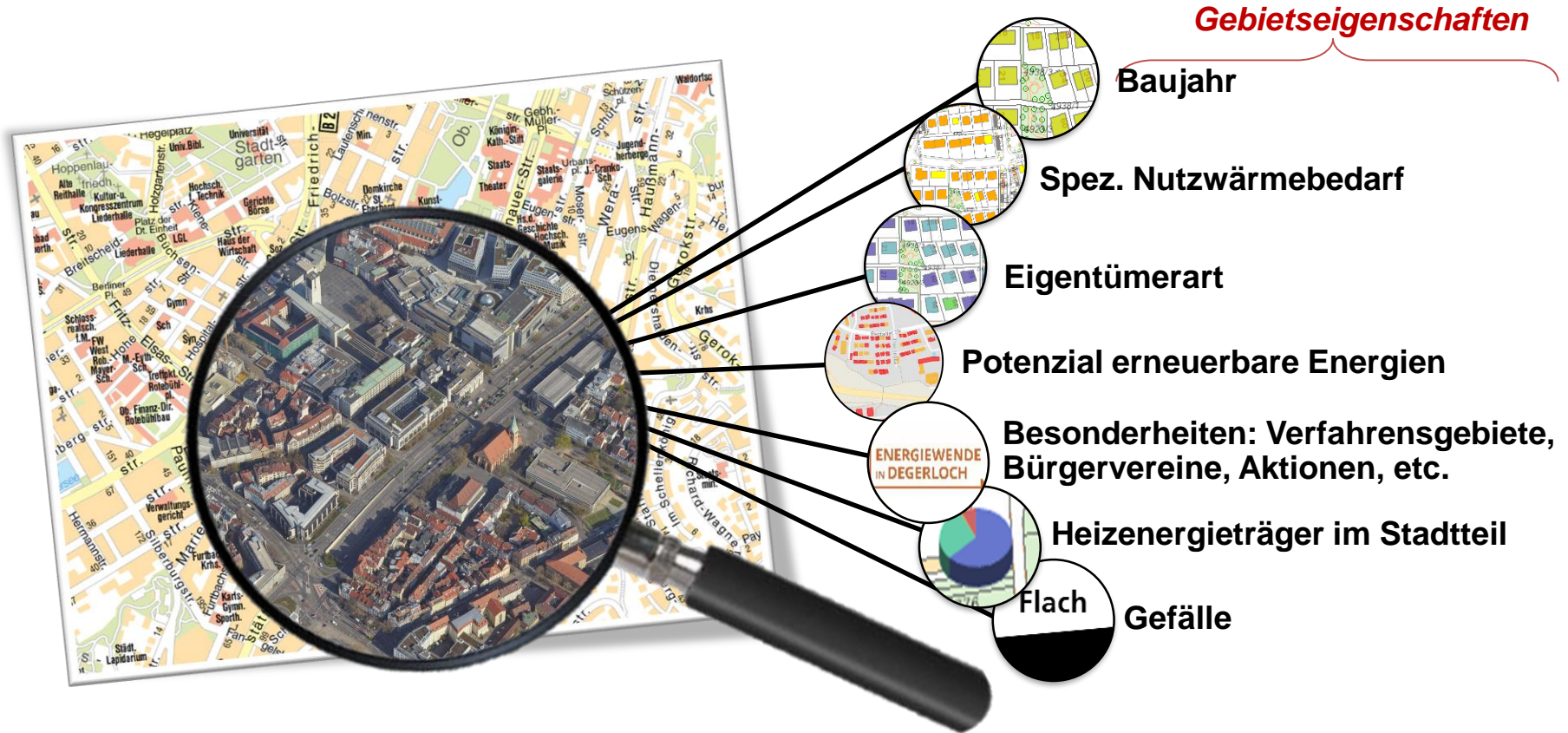
- hoher Anteil Ölheizungen
- Potenzial für Wärmenetz, komplexe Gebietsstruktur
- Potenzial für Wärmenetz, homogenes Gebiet





# Identifikation von Fokusgebieten

## Schritt 1: Betrachtung des gesamten Stadtgebiets



## Schritt 2: Auswahl von Fokusgebieten mit erhöhtem Entwicklungsbedarf

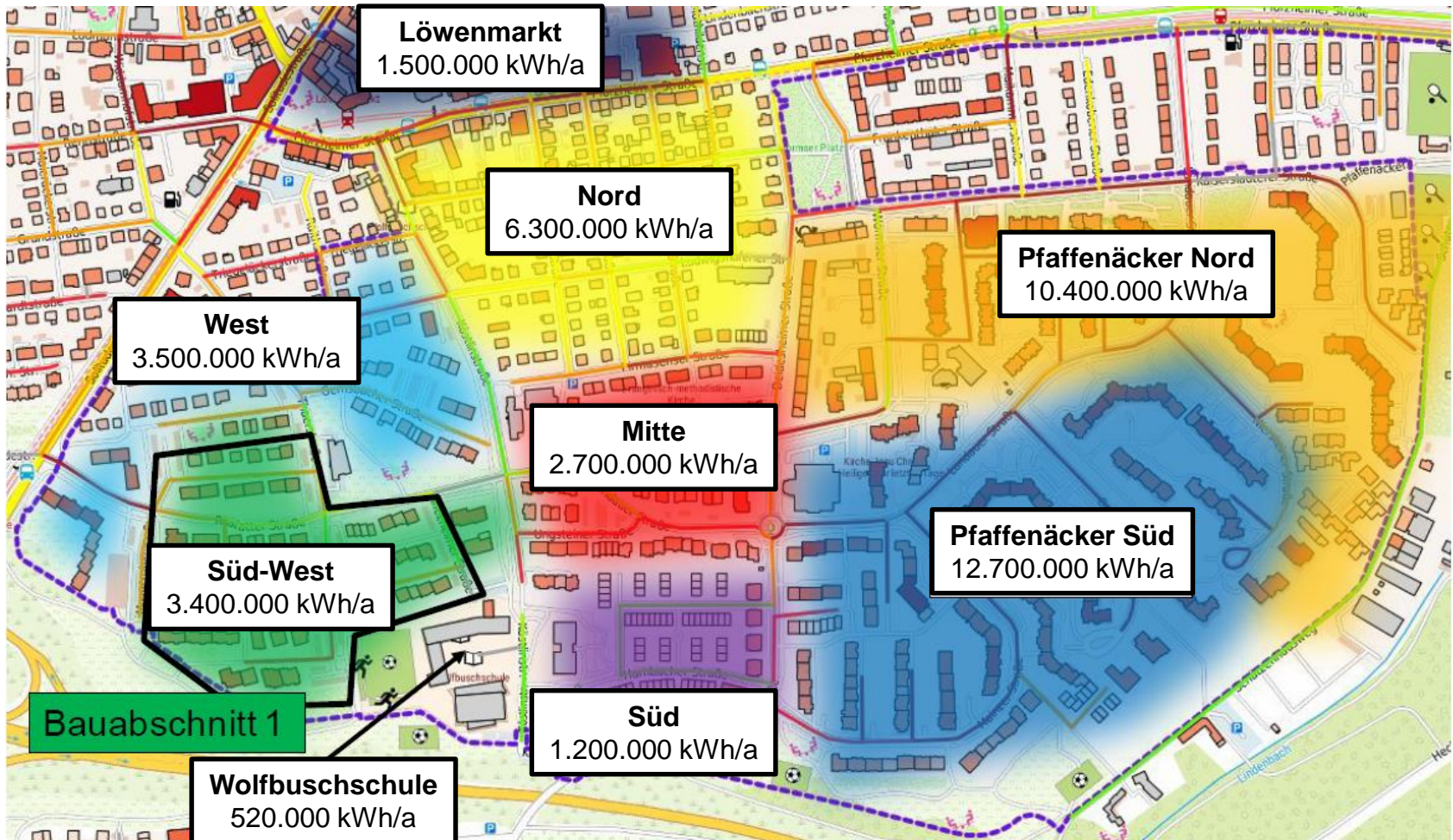


## Integriertes Quartierskonzept Weilimdorf-Süd

- Gefördert durch die KfW-Bank
- Laufzeit zunächst 3 Jahre (Verlängerung möglich)
- Weitere geplante Angebote in Weilimdorf-Süd
  - **Quartiersspezifisches Angebot** für die Finanzierung und Errichtung von **Photovoltaikanlagen**
  - Begleitung von „**Leuchtturmprojekten**“ zur energetischen Gebäudemodernisierung im Quartier mit öffentlichen **Baustellenbesichtigungen**
  - **Gebäudethermografie** von ausgewählten Referenzgebäuden zur Sensibilisierung und Veranschaulichung von Transmissionswärmeverlusten



# Integriertes Quartierskonzept Weilimdorf Süd

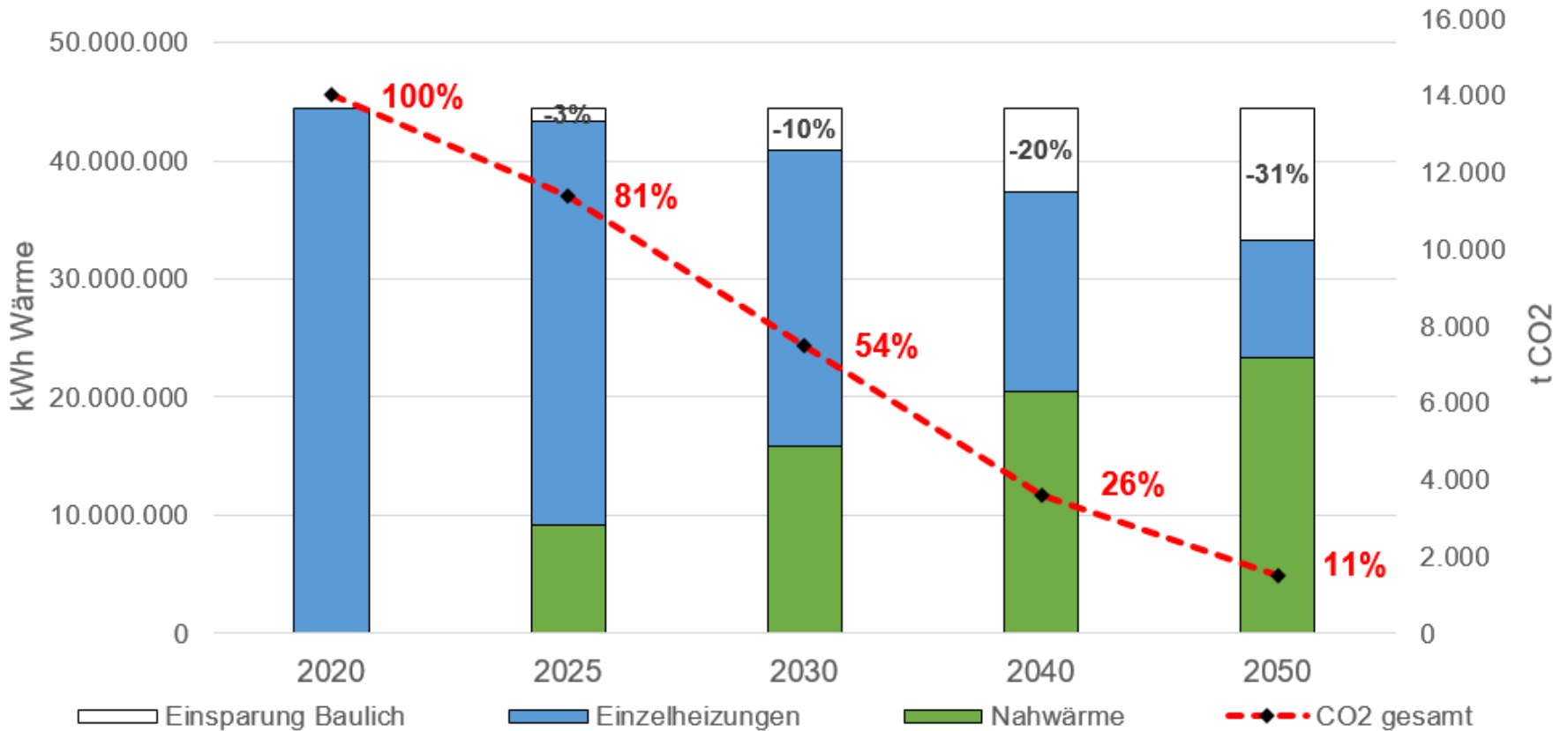


Quelle: Google Maps, bearbeitet: IBS Ingenieurgesellschaft mbH





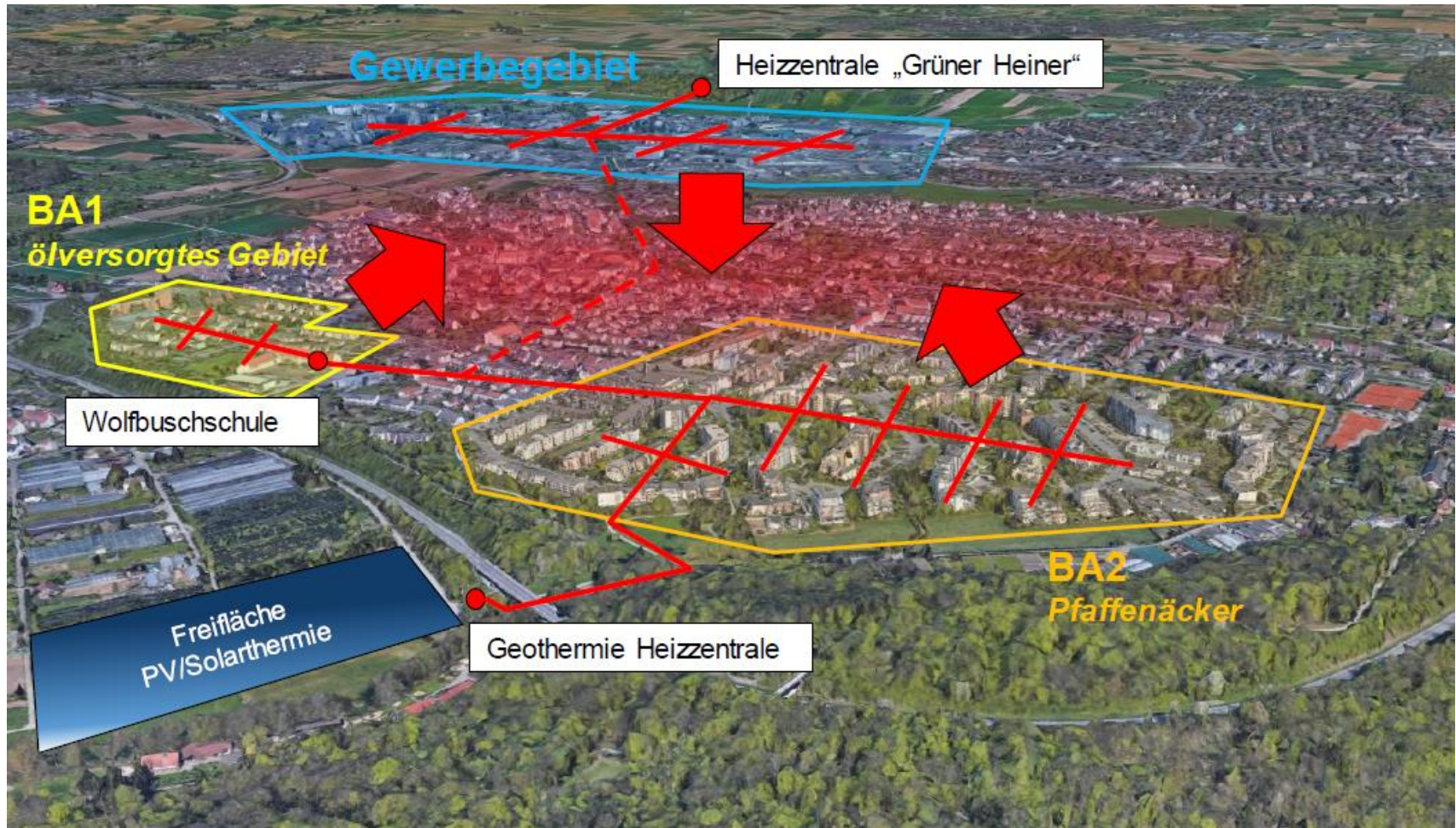
## CO<sub>2</sub>- und Wärmebilanz bis 2050



Quelle: IBS Ingenieurgesellschaft mbH



# Integriertes Quartierskonzept Weilimdorf Süd



Quelle: Google Maps, bearbeitet: IBS Ingenieurgesellschaft mbH



## Ansprechpartner



Dr. Jürgen Görres  
Abteilungsleiter  
Amt für Umweltschutz, Energieabteilung  
Gaisburgstraße 4, D 70182 Stuttgart

- Telefon 0711/216-88668
- Fax 0711/216-88630
- E-Mail: Juergen.Goerres@stuttgart.de



Serena Oberecker  
Sachbearbeiterin Quartierskonzepte  
Amt für Umweltschutz, Energieabteilung  
Gaisburgstraße 4, D 70182 Stuttgart

- Tel. 0711/216-88673
- Fax 0711/216-88630
- E-Mail: Serena.Oberecker@stuttgart.de

- Aktuelle Informationen zu unseren Quartieren finden Sie unter: [www.stuttgart/energie](http://www.stuttgart/energie) sowie [www.stuttgart.de/waermewende](http://www.stuttgart.de/waermewende)



# Energiewende Weilimdorf

## Perspektiven





# DIE STADTWERKE STUTTGART GMBH SIND 100% KOMMUNALES UNTERNEHMEN DER LANDESHAUPTSTADT



Friederike Gairing  
Abteilungsleiterin



Laura Goll  
Projektsteuerung



Hans Naujocks  
Projektsteuerung



Dario Solla  
Betrieb



Wolfgang Treiber  
Planung u. Realisierung



Viola Kucklies  
Projektsteuerung



Günter Löffler  
Projektsteuerung



Christian Adler  
Planung



Duy Duong Quang  
Praktikant



N.N.  
Betrieb

## Das Team



Dipl.-Ing. Peter Drausnigg  
Technischer Geschäftsführer

## Die Menschen:

- Jung und Alt gemischt
- Ingenieure
- Meister
- Gesellen
- Erfahrung aus Jahrzehnten
- Gepaart mit frischen Impulsen aus der Forschung
- Nachwuchsförderung



# Die Stadtwerke Stuttgart werden im Mai / Juni vor Ort gehen.

## Ziele: Informationen sammeln und falls wirtschaftlich möglich Angebote zur Nahwärmeversorgung erstellen.



### Erste Schritte:

- Informieren
- Das Heizölgebiet
- und darüber hinaus
- Die Leitungsplanung wird vorausschauend gemacht
- Energiezentrale in Schule



# Auszug aus dem Fragebogen. Zutritt in den Heizraum und in Kellerräume muss ermöglicht werden.



## WÄRMEWENDE IN WEILIMDORF AUFNAHMEBOGEN

Datum

SWS Mitarbeiter\*in

### 1 GEBÄUDE UND ÜBERGEORDNETE FRAGEN

Name

Straße

Telefon/Mobil

E-Mail

Abweichende Adresse des Eigentümers / Verwalters:

Muss Ihre Heizung bald erneuert werden?  
 Ja  Nein

Wenn ja, warum? Klicken Sie bitte hier, um den Grund anzugeben.

Möchten Sie die Erneuerung Ihrer Heizung zur Umstellung auf Erneuerbare Energien nutzen?

Eine andere Möglichkeit ist die dezentrale Erneuerung der Heizung mit der Einbindung Erneuerbarer Energien.

Bevorzugen Sie eine Heizung im eigenen Gebäude oder den Anschluss an ein Nahwärmenetz?

Eigene Heizung  Nahwärmeanschluss

Klicken Sie bitte hier, um den Grund anzugeben.

Durch welche der folgenden Punkte können Sie sich vorstellen, zur Erhöhung des Anteils Erneuerbarer Energien Ihrer Wärmeversorgung beizutragen?

- Bereitstellung der Dachfläche zur Nutzung von Solarenergie
- Bereitstellung von Außenflächen zur Aufstellung von Wärmepumpen
- Bereitstellung von Außenflächen zur Nutzung oberflächennaher Erdwärme
- Bereitstellung von Kellerräumen zur Aufstellung von Wärmepumpen
- Bereitstellung von Kellerräumen zur Aufstellung von Wärmespeichern

Wie wichtig sind Ihnen Finanzierungsangebote bei Sanierungsmaßnahmen wie der Heizungserneuerung?

Sehr wichtig  Wichtig  
 Weniger wichtig  Unwichtig

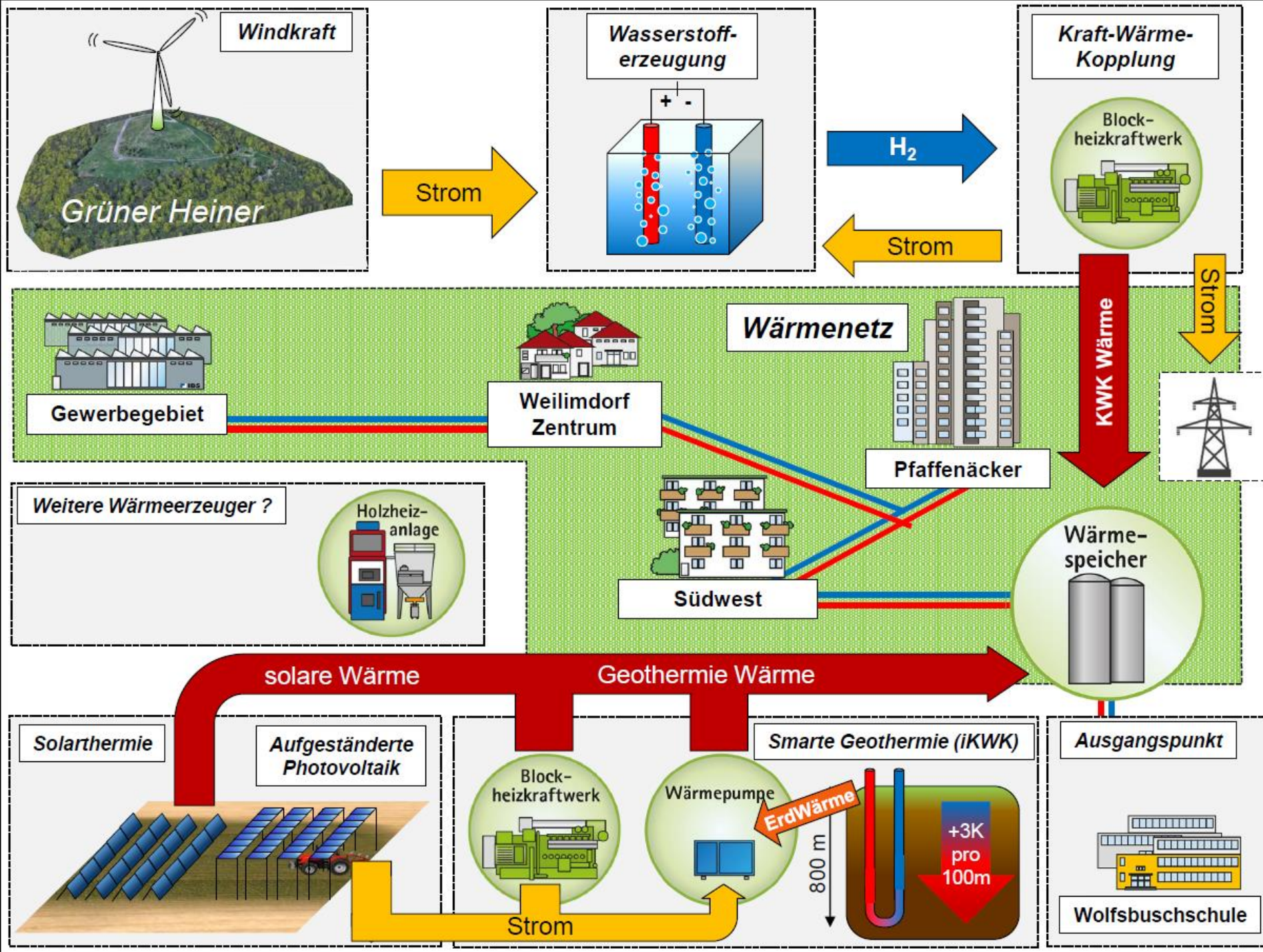
## Wie läuft das ab?

- Vor Ort ca. 10 Minuten
- Ein persönlicher Kontakt muss nicht sein
- Gespräche gerne im Freien und mit FFP2 - Maske
- Es werden innen und außen Fotos gemacht
- Die Daten werden nicht an dritte weiter gegeben!
- Im Nachgang werden die Daten zusammengefasst
- Der Aufsichtsrat der Stadtwerke entscheidet



## Was sein könnte:

- Vernetzt
- Umweltgerecht
- Modular
- Zukunftsfähig
- Hohe Anschlussdichte





**Ihr Ansprechpartner bei den Stadtwerken:**



**Hans Naujocks**  
Projektleitung

[Hans.naujocks@stadtwerke-stuttgart.de](mailto:Hans.naujocks@stadtwerke-stuttgart.de)

Tel. +49 (0)711 / 34650-2411

Mobil: +49 (0) 172- 2585464

[www.stadtwerke-stuttgart.de](http://www.stadtwerke-stuttgart.de)

**Vielen Dank für  
Ihre Aufmerksamkeit.**





**ENERGIE  
BERATUNGS  
ZENTRUM**

*Stuttgart e. V.*

# Energiewende Weilimdorf Gebäudesanierung

17. Mai 2021



# Das EBZ als Begleiter

## - die lokale Energieagentur in Stuttgart



- gemeinnütziger Verein, gegründet 1999
- mit 8 Mitarbeitern und externem Beraternetzwerk
- Beratung von Hauseigentümern, Mietern, Planern, Handwerkern und Unternehmern insbesondere im Hinblick auf Gebäudemodernisierungen, Neubauten und den Betrieb technischer Anlagen

### Ziel:

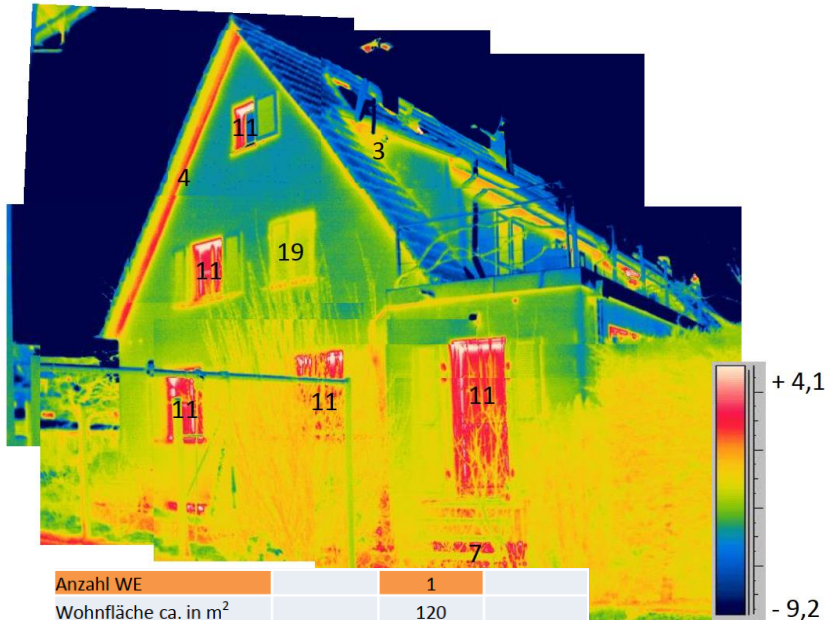
- rationelle Energienutzung
- Energieeinsparung
- Einsatz erneuerbarer Energien



Umweltschonender Umgang  
mit Energie

# Erste Schritte

Ab Juli kommt das EBZ zur Energieberatung vor Ort



Ziel:

- Schwachstellen analysieren
- Potenziale aufzeigen
- Fördermöglichkeiten abschätzen

Es gilt:

- Die Einzelmaßnahmen, die in Angriff genommen werden, müssen zum Effizienzhaus passen
- Unterstützung der Nahwärme durch EE im Haus

Anzahl WE		1	
Wohnfläche ca. in m <sup>2</sup>		120	
Gewerk	Circapreis je m <sup>2</sup> Bauteil		
	€		Einsparung %
WDVS	150-200	35.000	30
Bauteilfläche ca. in m <sup>2</sup>		200	
Dach	300-500	36.000	31
Bauteilfläche ca. in m <sup>2</sup>		120	
Fenster	600-800	28.000	10
Bauteilfläche ca. in m <sup>2</sup>		35	
Kellerdecke	60-100	6.400	6
Bauteilfläche ca. in m <sup>2</sup>		80	





# Weitere mögliche Schritte

## Entwicklung Ihres Gebäudes zum Effizienzhaus - gemäß Vorschläge des Quartierskonzepts



Mein Sanierungsfahrplan

**Ihr Haus heute**

Energiekosten <sup>3</sup>	<b>5.950 €/a</b>
Äquivalente CO <sub>2</sub> -Emission	<b>78 kg/(m<sup>2</sup>a)</b>
Endenergieverbrauch	<b>67.150 kWh/a</b>
Primärenergiebedarf	<b>283 kWh/(m<sup>2</sup>a)</b>

### Maßnahmenpaket 1

- Dach dämmen
- Gaubenwände dämmen

- 100.000 €
- 60.000 €
- 30.000 €

### Maßnahmenpaket 2

- Fenster austauschen

- 60.000 €
- 50.000 €
- 20.000 €

### Maßnahmenpaket 3

- Außenwand dämmen

- 60.000 €
- 35.000 €
- 25.000 €

**KFW EH 70**

### Maßnahmenpaket 4

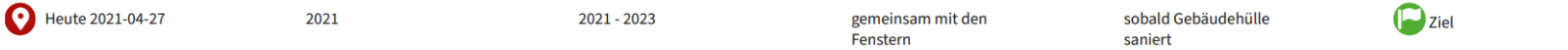
- Heizung erneuern
- Warmwasser
- Heizungsoptimierung

- 25.000 €
- 20.000 €
- 12.000 €

**Ihr Haus in Zukunft**

Energiekosten <sup>3</sup>	<b>2.600 €/a</b>
Äquivalente CO <sub>2</sub> -Emission	<b>14 kg/(m<sup>2</sup>a)</b>
Endenergieverbrauch	<b>8.350 kWh/a</b>
Primärenergiebedarf	<b>41 kWh/(m<sup>2</sup>a)</b>

- Investitionskosten<sup>1</sup>
- davon Sowieso-Kosten
- Förderung<sup>2</sup>





# Förderprogramme jetzt ausschöpfen!



**KfW-Effizienzhaus 85  
Zweifamilienhaus**

**Förderquote bis 60 %**

Investition: 240.000 €

Stadt Stuttgart 20% 48.000 €

KfW-Zuschuss 30% 72.000 €

# Beratung Aktion Gebäudesanierung ab Juli

## Beratungstermin in Ihrem Haus (Leistung im Rahmen der Aktion)

- ◆ Telefonisch einen Termin ausmachen und eine Stunde Zeit mitbringen
- ◆ Mögliche Maßnahmen
- ◆ Weitere Schritte

## Mögliche Untersuchungen im Anschluss (zusätzliche Leistung)

- ◆ Kostenschätzung
- ◆ Energiediagnose

## Mögliche Begleitung der Umsetzung (zusätzliche Leistung)

- ◆ Architekten, Handwerker im Stuttgarter Sanierungsstandard



Quelle: EBZ



In Kontakt bleiben!



Dipl.-Ing. Ulrich König

ENERGIEBERATUNGSZENTRUM STUTTGART E. V.  
GUTENBERGSTRASSE 76

TELEFON: 0711 | 6156555 - 0  
TELEFAX: 0711 | 6156555 - 11  
E-MAIL: [INFO@EBZ-STUTTART.DE](mailto:INFO@EBZ-STUTTART.DE)



ENERGIE  
BERATUNGS  
ZENTRUM

Stuttgart e. V.

